

重要保管

本紙は、ご覧いただいた後も大切に保管してください。

マウスを使えるようにするために

対象機種: LaVie S、LaVie G タイプ S で Bluetooth マウスを選択されたお客様

このたびは、本製品をお買い求めいただき、まことにありがとうございます。本製品をご使用の際には、添付のマニュアルとあわせて必ず本紙をご覧ください。

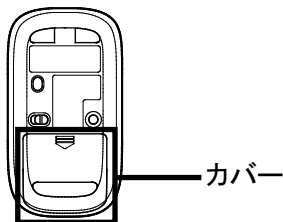
◎マウスを使えるようにするには

添付のマウスを使うためには、以下手順をご覧のうえ、乾電池をセットし、「NEC マウス登録」をおこなってください(詳しい手順は、添付の『セットアップマニュアル』にも掲載されています)。

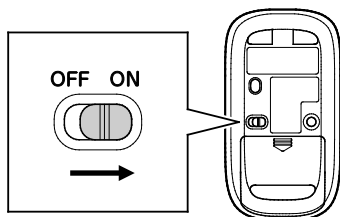
ご注意

・パソコンのセットアップ時にマウスは使用できません。NX パッドでセットアップをおこなってください。

- ①マウスを裏返し、底面のカバーを外して、添付の乾電池をセットする
電池をセットしたら、カバーをもとどおりに戻してください。



- ②マウス底面の ON/OFF スイッチを右にスライドさせ、「ON」にする

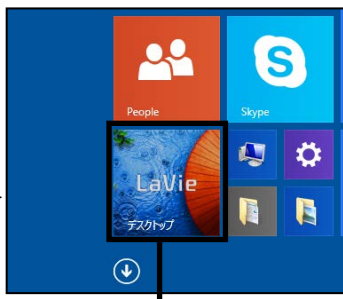


853-811158-052-A



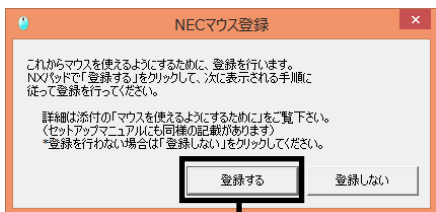
811158052A

③スタート画面で、「デスクトップ」をクリック



「デスクトップ」をクリック

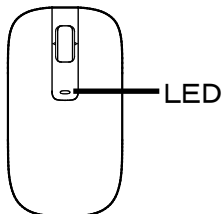
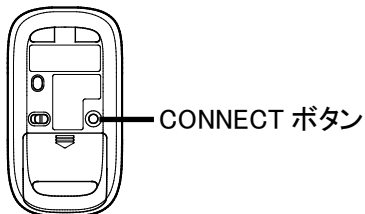
④「NEC マウス登録」画面が表示されていることを確認し、「登録する」をクリック



「登録する」をクリック

⑤マウス底面の CONNECT ボタンを 2 秒以上押す

マウス表面の LED が点滅します。



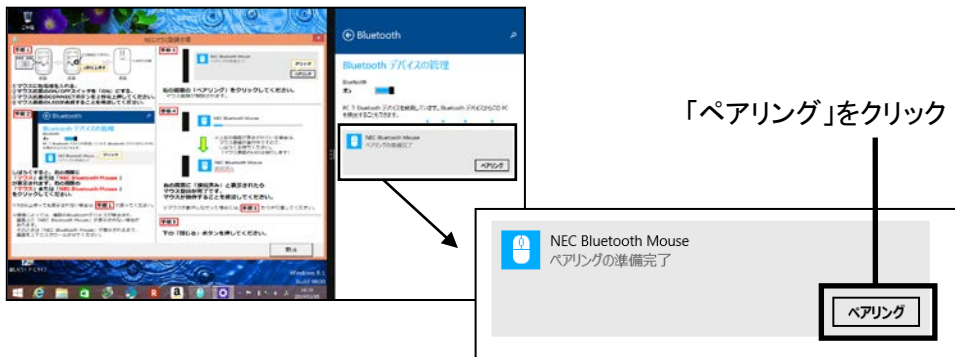
ご注意

・LED が点滅してから、3 分以内に次ページの作業を完了させてください。

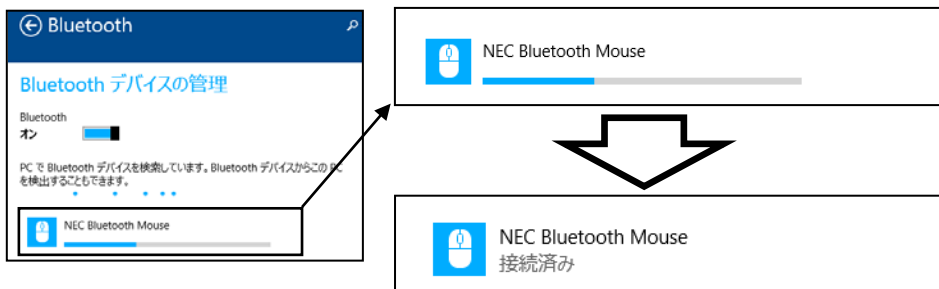
⑥右の画面に「マウス」または「NEC Bluetooth Mouse」が表示されたら、「マウス」または「NEC Bluetooth Mouse」をクリックする



⑦「ペアリング」をクリックする



しばらくすると「NEC Bluetooth Mouse」の下に「接続済み」と表示され、マウスが使えるようになります。



⑧マウスの登録が完了し、動作することを確認したら「閉じる」をクリック
これでマウスの登録は完了です。

