

重要保管

本紙は、ご覧いただいた後も大切に保管してください。

マウスを使えるようにするために**対象機種: Bluetooth マウス添付モデル**

このたびは、本製品をお買い求めいただき、まことにありがとうございます。本製品をご使用の際には、添付のマニュアルとあわせて必ず本紙をご覧ください。

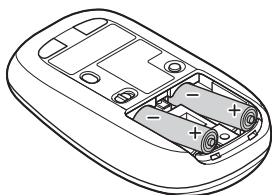
乾電池を入れただけでは、添付のマウスを使うことはできません

マウスを使うためには、以下手順をご覧のうえ、乾電池をセットし、「マウス接続設定」をおこなってください。

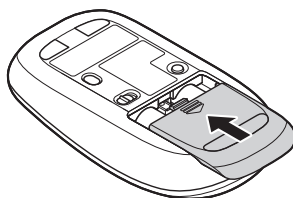
(本手順は、添付の『セットアップマニュアル』にも掲載されています)。

ご注意

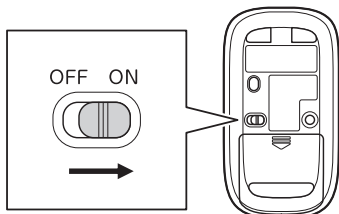
・パソコンのセットアップ時にマウスは使用できません。NX パッドでセットアップをおこなってください。

①マウスを裏返し、底面のカバーを外して、添付の乾電池をセットする
電池をセットしたら、カバーをもとどおりに戻してください。

単3形アルカリ乾電池またはニッケル水素電池をマウス内部に向けて押し込み、後方を端子に合わせて入れてください。乾電池の＋と－の向きを、電池ボックス内の表示どおりに入れてください。



カバーのツメをマウスにはめ込み、カチツと音がするまで図の矢印の向きにスライドさせてください。

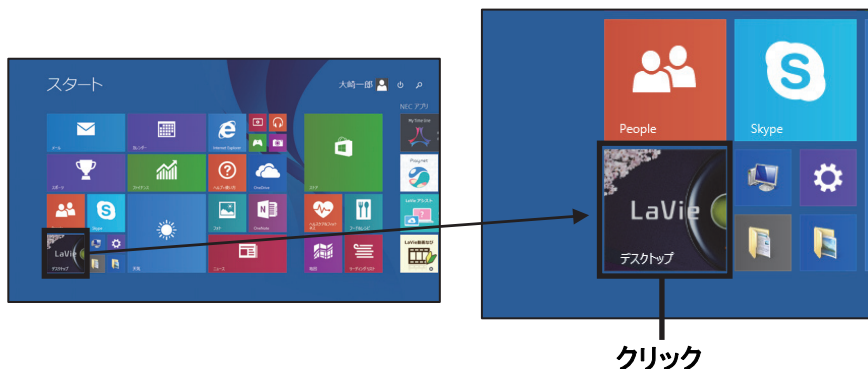
②マウス底面の ON/OFF スイッチを右にスライドさせ、「ON」にする

853-811158-120-A

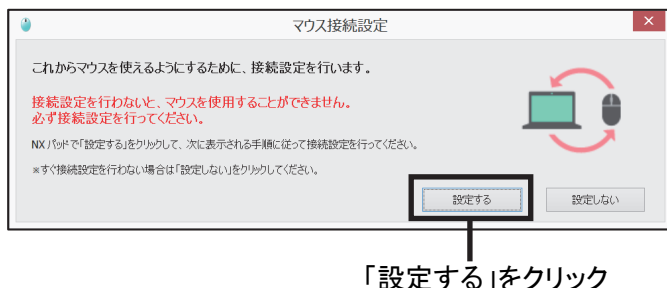


811158120A

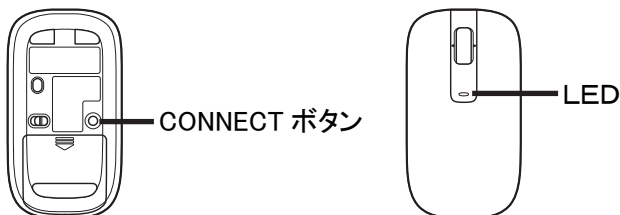
③スタート画面で、「デスクトップ」をクリック



④「マウス接続設定」画面が表示されていることを確認し、「設定する」をクリック 「設定する」をクリックしてしばらく待つと、接続設定を行う画面が表示されます。



⑤マウス底面の CONNECT ボタンを 2 秒以上押す マウス表面の LED が点滅します。

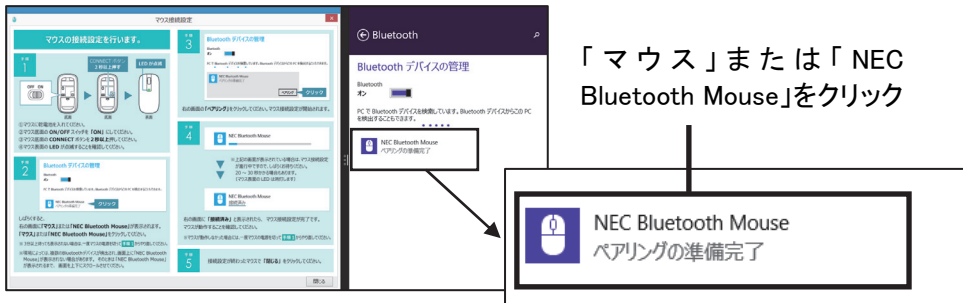


ご注意

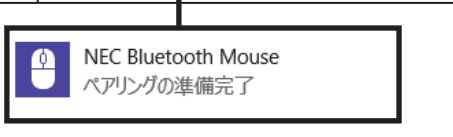
・LED が点滅してから、3 分以内に次ページの作業を完了させてください。



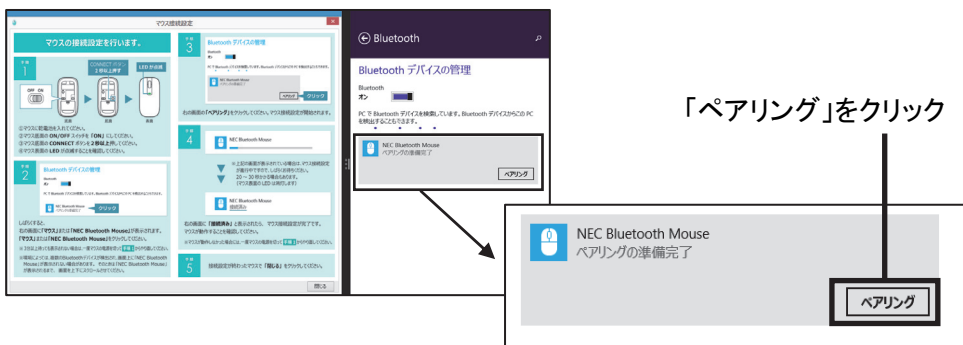
⑥右の画面に「マウス」または「NEC Bluetooth Mouse」が表示されたら、「マウス」または「NEC Bluetooth Mouse」をクリックする



「マウス」または「NEC Bluetooth Mouse」をクリック



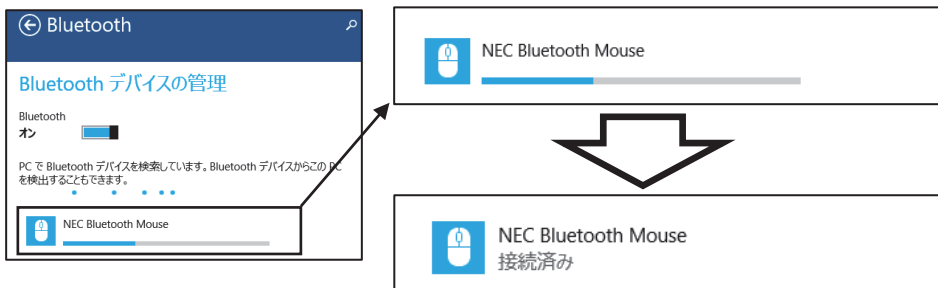
⑦「ペアリング」をクリックする



「ペアリング」をクリック




しばらくすると「NEC Bluetooth Mouse」の下に「接続済み」と表示され、マウスが使えるようになります。




⑧マウスの登録が完了し、動作することを確認したら「閉じる」をクリックしてください。これでマウスの登録は完了です。


困ったときは

■マウスの登録がうまくいかない場合は、下記をご確認ください。

- マウスの乾電池は正しく入っていますか？（本紙 p.1 ① を参照）
- マウスのスイッチは ON になっていますか？（本紙 p.1 ② を参照）
- Bluetooth 機能はオンになっていますか？
 1. キーボードの【**Fn**】キーを押しながら【C】キーを押してチャーム バーを表示し、「設定」をクリックする
 2. 「PC 設定の変更」をクリックする
 3. 「PC とデバイス」をクリックする
 4. 「Bluetooth」をクリックし、「Bluetooth」がオンになっていることを確認する 

○機内モードはオフになっていますか？

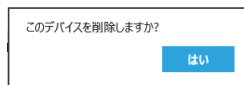
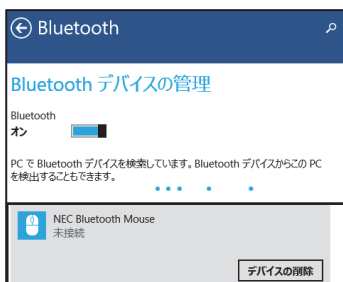
1. キーボードの【**Fn**】キーを押しながら【C】キーを押してチャーム バーを表示し、「設定」をクリックする
2. 「PC 設定の変更」をクリックする
3. 「ネットワーク」をクリックする
4. 「機内モード」をクリックし、「機内モード」がオフになっていることを確認する 

※機内モードの状態は機内モードランプ  でも確認することができます。消灯している場合は機内モードがオンになっていますので上記の手順もしくは、キーボードの「Fn」キーと「F2」キーを同時に押すことでオフにしてください。

■Bluetooth ドライバのアップデート、システムの復元、システムの再セットアップを行った後など、パソコン側のマウスの登録が解除されてしまった場合、マウスは正しく動作しなくなります。その場合は以下の手順でマウスを再登録してください。

1. キーボードの【**Fn**】キーを押しながら【C】キーを押してチャーム バーを表示し、「設定」をクリックする
2. 「PC 設定の変更」をクリック
3. 「PC とデバイス」をクリック
4. 「Bluetooth」をクリック

表示された画面に「NEC Bluetooth Mouse」がない場合は、手順 6 に進んでください。「NEC Bluetooth Mouse」がある場合は、以下の手順でデバイスの削除を行ってください。



- ①「NEC Bluetooth Mouse」をクリックし、「デバイスの削除」をクリックします。
- ②「このデバイスを削除しますか？」内の「はい」をクリックします。

5. パソコンを再起動する
6. 本紙 p.1 からの手順にしたがって、マウスを再登録してください

■下記の状態では、Bluetooth マウスを動かしたときにカーソルが動くまで数秒程度かかることがあります。これは Bluetooth デバイスを検出する動作の仕様であり、故障ではございません。

- パソコンが起動、スリープや休止状態から復帰した直後
- Bluetooth マウスを長時間放置した後
- Bluetooth マウスの電源を ON にした直後