

「AirTV 設定ツール」ご使用時の注意事項

「AirTV 設定ツール」を使用して、AirTV の設定を行う際、下図1の様に「有効なネットワークアダプタを検出できませんでした。…」と表示される場合があります。

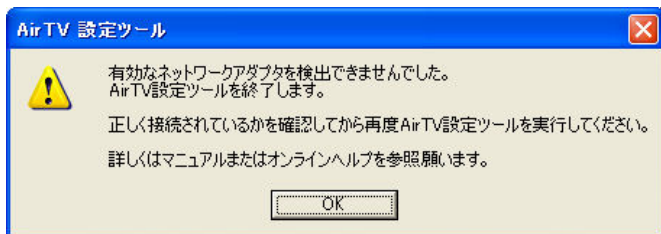


図1

この場合は、下記の手順を行った後、再度、AirTV の初期設定を行ってください。なお、初期設定の詳細は添付マニュアル『AirTV ガイド』を参照してください。

<手順>

1. 図1が表示されたら、「OK」を押し、一旦「AirTV 設定ツール」を終了する
2. 「スタート」-「接続」をクリック
3. 「ワイヤレスネットワーク接続」を右クリック
4. 「修復」をクリック(下図2の赤枠)
5. 「閉じる」ボタンをクリック

「ワイヤレスネットワーク接続の修復」の最後で、「…、問題の修復を完了出来ませんでした…」と表示されますが、そのまま「閉じる」ボタンをクリックしてください。



図2

853-810019-359-A



810019359A