

LaVie Tを ご購入いただいたお客様へ

本冊子は、LaVie Tの添付冊子です。

本冊子では、このパソコンのTV機能について説明しています。

添付のマニュアル『パソコンでテレビを楽しむ本』『インスタント機能ガイド』を読む前に、本冊子をご覧ください。

LaVie Tのテレビ機能について	2
インスタント機能について.....	3

LaVie T

LaVie Tのテレビ機能について

このパソコンのテレビ機能では、ハードウェアデコーダを利用できます。この機能を使うことで、テレビの高画質化に加えて、パソコンにかかる負荷を軽減できます。ご購入時の状態では、ハードウェアデコーダを利用する設定になっています。

SmartVisionの機能について



ハードウェアデコーダを利用しているときは、テレビ視聴ソフト「SmartVision」の次の機能が利用できません。

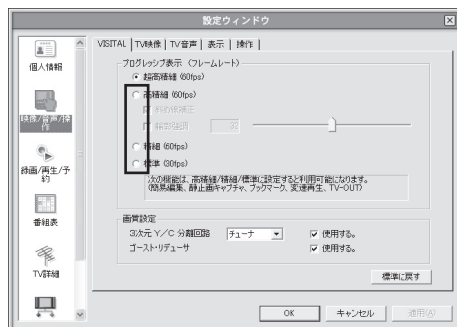
- ・ 音声付き変速再生
- ・ 簡易編集
- ・ 静止画のキャプチャ
- ・ TV-OUT（外付けディスプレイやビデオへの出力）
- ・ ブックマークの登録

利用できない機能を使うためには、SmartVisionでハードウェアデコーダを利用しないように設定を変更する必要があります。

設定を変更する

次の手順で、ハードウェアデコーダを利用しない設定にすると、すべての機能が利用できるようになります。

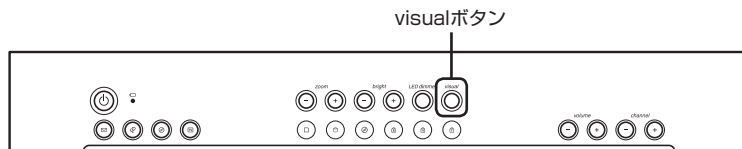
- 1 SmartVisionの  (設定) をクリック
- 2 「映像/音声/操作」をクリック
- 3 「VISITAL」タブをクリック
- 4 「プログレッシブ表示」の「高精細」、「精細」、「標準」のどれかを  にする



- 5 「OK」をクリック
テレビ画面に戻ります。

visualボタンについて

このパソコンには、visualボタンが付いています。ハードウェアデコーダを利用する設定のときにvisualボタンを押すと、表示されるテレビの画質を変えられます。



チェック!! テレビの画質は、SmartVisionの「設定」 - 「映像/音楽/操作」 - 「TV映像」タブの「画質モード」でも選べます。

参照

「visualボタン」について→ 「サポートナビゲーター」 - 「パソコン各部の説明」 - 「パソコンの機能」 - 「キーボード/ワンタッチスタートボタン」

インスタント機能について

このパソコンで「インスタント機能」を使う場合は、添付のマニュアル『インスタント機能ガイド』と合わせてこのマニュアルをご覧ください。

セットアップと起動について

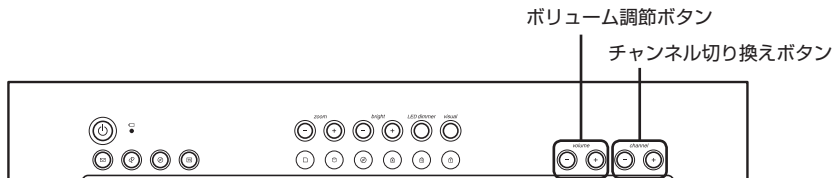
このパソコンでインスタント機能をセットアップしたり、起動する方法は、「LaVie L(TVモデル)、LaVie TW、LaVie A、VALUESTAR SR」と同じです。

スロットインオートプレイについて

このパソコンの電源が切れた状態で、DVDやCDをDVD/CDドライブにセットすると、自動的にインスタント機能が起動し、再生が始まります。この機能を、スロットインオートプレイと言います。

インスタント機能をキーボードで操作する

キーボードのボタンで、インスタント機能の一部の操作ができます。



機 能	操 作
チャンネルを切り換える*	チャンネル切り換えボタンの「+」「-」を押す
音量を調節する	ボリューム調節ボタンの「+」「-」を押す

*インスタントテレビモードのときのみ可能です。

●このパソコンで使用できるDVD、CDについてのご注意●

このパソコンでは、12cmのDVD、CDのみ使用できます。次のようなDVD、CDは使用できません。無理に使用した場合、再生や作成ができないだけでなく、破損の原因になる場合があります。

- ・8cm DVD、CD
- ・名刺型、星型などの円形ではない、異型DVD、CD
- ・厚さが薄いDVD、CD
- ・規格外に容量の大きな書き込みDVD、CD など

また、コピーコントロールCDなど、CD (Compact Disc)規格に準拠しない特殊なCDには対応していません。

© NEC Corporation, NEC Personal Products, Ltd. 2005

日本電気株式会社、NECパーソナルプロダクツ株式会社の許可なく複製・改変などを行うことはできません。

Microsoft、Windowsは、米国Microsoft Corporationの米国およびその他の国における商標または登録商標です。

インテル、Intel、Pentium、Celeronは、アメリカ合衆国およびその他の国におけるIntel Corporationまたはその子会社の商標または登録商標です。

MediaGarage、SmartVisionは、日本電気株式会社の登録商標です。

その他、本マニュアルに記載されている会社名、商品名は各社の商標または登録商標です。



* 8 1 0 6 0 1 4 9 0 A *

初版 2005年11月。

NEC

853-810601-490-A

Printed in Japan

**LaVie Tを
ご購入いただいたお客様へ**

NECパーソナルプロダクツ株式会社

〒141-0032 東京都品川区大崎一丁目11-1 (ゲートシティ大崎ウエストタワー)

このマニュアルは再生紙(古紙率:本文100%)を使用しています。