

ホームネットワークプレーヤー powered by DiXiM でデジタル録画番組を視聴されるお客様へ

ホームネットワークプレーヤー powered by DiXiM(以降、ホームネットワークプレーヤー)では、ほかのパソコンやハードディスクレコーダー¹をホームネットワークに接続している場合、それらで録画したデジタル放送の番組を視聴²することができます。

1: 配信機能がある DTCP-IP 対応機器でのみ利用できます。配信機能の有無については、お使いの機器の取扱説明書をご覧ください。

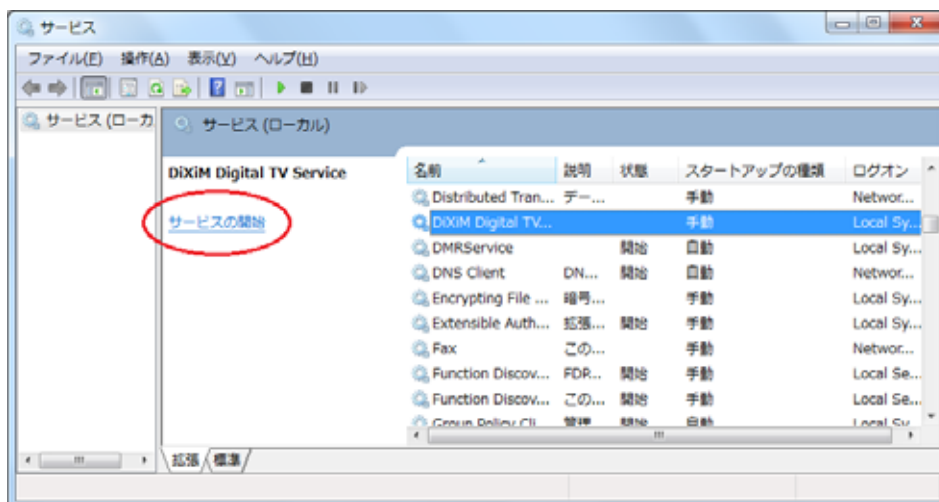
2: デジタル録画番組を初めて視聴する場合は、ライセンスを取得する必要があります。ライセンスを取得するには、インターネット接続環境が必要です。

デジタル録画番組を視聴する場合は、使用するサービスを開始してからホームネットワークプレーヤーを起動してください。ホームネットワークを終了したら、サービスを停止させてください。サービスの開始や停止は以下の手順で実行可能です。なお、ビデオや画像、音楽を視聴する場合はサービスの開始や停止を実行する必要はありません。

サービスの開始手順

* 管理者権限を持ったユーザーでログオンしてください。

1. 「スタート」-「コントロールパネル」をクリック
2. 「システムとセキュリティ」をクリック(注: 「表示方法」が「カテゴリ」になっていない場合にはこの手順は不要です。)
3. 「管理ツール」をクリックし、管理ツールの一覧から「サービス」をダブルクリック
4. 「サービス」の一覧から「DiXiM Digital TV Service」をクリックし、左側の「サービスの開始」をクリック



以上でサービス開始の設定は完了です。

開いているウィンドウを閉じて、「スタート」-「すべてのプログラム」-「ホームネットワーク」から、ホームネットワークプレーヤーを起動して使用してください。

サービスの停止手順

* 管理者権限を持ったユーザーでログオンしてください。必ず、ホームネットワークプレーヤーを終了させてから実施してください。

1. サービスの開始手順の1.から3.を実施し、「サービス」の一覧が表示されたら「DiXiM Digital TV Service」をクリックし、左側の「サービスの停止」をクリック

以上でサービスの停止は完了です。

853-810913-110-A



810913110A