



* 810601177A *

スタートシート

Welcome to
LaVie

このたびはLaVie Cシリーズをお買い上げいただきありがとうございます。
「知りたい情報がどこに書いてある?」や「どんな添付品がついている?」が
このシートでわかります。
記載されていることを一通り確認してから、パソコンの接続に進んでください。

LaVie Gシリーズをご購入いただいたお客様は、ここで紹介しているマニュアルやソフトが添付されていないことがあります。詳しくは、『LaVie Gシリーズをご購入いただいたお客様へ』をご覧ください。

パソコンの箱を開けました。
「パソコンの接続」は
どうすればいい?

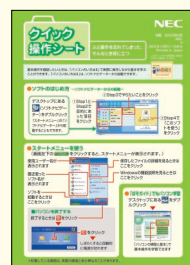
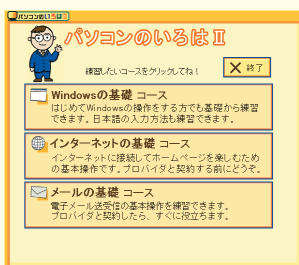


まずは、「添付品を確認する」(見開き左ページにあります)で添付品がすべて揃っているかを確認してください。

続いて、『はじめにお読みください』を読んで、パソコンの接続とセットアップをすれば、準備完了です。



接続とセットアップには、一般的に約30分かかります。
プリンタなどの別売の機器は、パソコンを使う準備が終わるまでつながないで!



パソコンに触れるのは、これがはじめて。
「パソコンのレッスン」は
どうする?



パソコンがはじめてのあなたには、画面を操作しながら練習できる「パソコンのいろは」をご用意しました。キーボードやNXパッドの基本練習、インターネットの操作までがこれ一本で学習できます。また、基本操作を忘れてしまったときに、手軽に調べられる『クイック操作シート』が役に立ちます。電子マニュアル『はそガイド』の「パソコンの練習と基本」と合わせてご覧ください。





「インターネット」をはじめたいけれど、
どんな準備をすればいい？
最近よく耳にする「ブロードバンド」は、
このパソコンでできるの？

インターネットするための準備について知りたい方は

パソコンを接続するときにも使った『はじめにお読みください』の「ここからはじめるインターネット&メール」には、インターネットに初めて接続する方のためのガイドが掲載されています。まず、ここをご覧ください。また、電子マニュアル『ばそガイド』の「インターネットと電子メール」もあわせてご覧ください。



ばそガイド



ブロードバンドを活用したい方には

『快適パソコン生活Book』では、インターネット電話や自宅のパソコンをインターネット経由でコントロールするソフトなど、パソコンでブロードバンドを楽しむ方法を紹介しています。さらに、気になるセキュリティ機能についてもこの冊子が頼りになります。



NECが運営するプロバイダ「BIGLOBE(ビッグロブ)」について

BIGLOBEではブロードバンドに対応したインターネット接続サービスをはじめ、インターネットを利用するのに便利な各種サービスを取り揃えています。

BIGLOBEのサービス内容や入会手順については、『はじめよう！ブロードバンドインターネット活用ブック』をご覧ください。

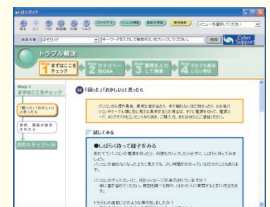


パソコンを使っていて

「わからないこと」があったり、
「困ったとき」には、どうしたらいいの？



パソコンを使っていて困ったことがおきたら、紙マニュアル『困ったときのQ&A』や電子マニュアル『ばそガイド』の「トラブル解決」をご覧ください。あなたの「困った」を解決するためのヒントや解決方法を説明しています。また紙マニュアル『困ったときのQ&A』では、パソコンを購入時の状態に戻す方法についても説明しています。



NECのパソコンホームページ「121ware.com」の「サポート」コーナーもチェック！

インターネットに接続できるなら、NECのパーソナル商品総合情報サイト「121ware.com」の「サポート」コーナー(<http://121ware.com/support/>)でトラブルの解決情報を入手することもできます。



『121wareガイドブック』でNECのサポート情報が丸ごとわかる。サポート電話の問い合わせ先もここに。電話で相談したいとき、修理のお問い合わせ、NECが運営するパソコン教室のご紹介などの情報をこの冊子に満載しています。



表紙の色、デザインは異なることがあります。

プリンタやデジカメをつなげたい。

別売の周辺機器の接続なら、『パソコン機能ガイド』をご覧ください。周辺機器を購入するときのコツや取り付け方、設定までガイドしてくれます。



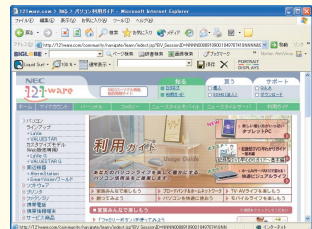
周辺機器を取り付けるときは、周辺機器に添付されているマニュアルと一緒に見てください。『パソコン機能ガイド』だけでは、正しく接続できません。

LaVie Cシリーズを
「もっと活用」したい。
どんな情報があるの？




最新の活用方法を見るなら「121ware.com」の「利用ガイド」

インターネットに接続できる方は、NECのパーソナル商品総合情報サイト121ware.comの「知る」-「利用ガイド」にアクセスしてみることをおすすめします。インターネットでの情報提供なので、より新鮮な情報に出会えるかもしれません。

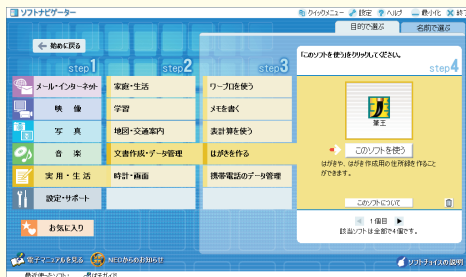


このパソコンの中には、どんなソフトが入っている？ どうやって使ったらいい？

ソフトナビゲーターがあなたをガイド

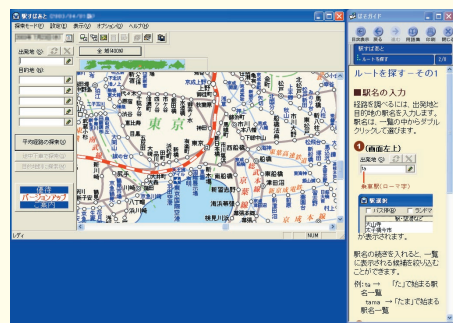
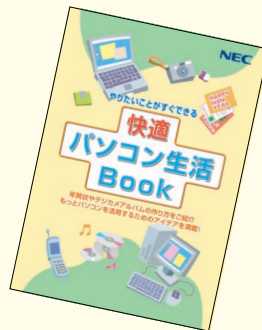
デスクトップにあるをダブルクリックすると表示される「ソフトナビゲーター」を使えば、パソコンでやりたいことを選んでいくだけで、希望のソフトが起動します。

操作方法は、『快適パソコン生活Book』で説明しています。



パソコン活用の決め手は『快適パソコン生活Book』

『快適パソコン生活Book』には、「パソコンで年賀状」「オリジナルCD作り」「マイホームページ作成」など、このパソコンでできることを多数紹介しています。



アプリケーションの詳しい使い方なら

もっと詳しくソフトの使い方を調べたい方のために、電子マニュアル「**ばそガイド**」を用意しています。ソフト画面の右隣に説明を表示できるので便利です。

アプリケーションソフトが選べる！試せる！

"ソフトチョイス サービス"

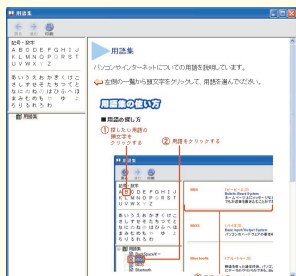
いろんなソフトウェアを試して、自分の使いたいソフトウェアを選んでご利用いただけます。詳しくは『快適パソコン生活Book』をご覧ください。

ソフトウェアによっては、市販のパッケージソフトウェアに対して一部制限等があります。

知らないパソコン用語が出てきたら...

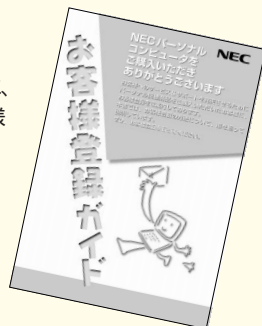
電子マニュアル「**ばそガイド**」に「用語集」を用意しています。

パソコンやインターネットについての用語を説明しています。



ユーザー登録は必要？

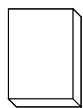
より充実したサポートを受けいただくために、お客様登録をおすすめしています。お客様登録をしていただくと、このパソコンの最新情報のお届けや電話サポート窓口への問い合わせなどができるようになります。パソコンのセットアップが終わったら、さっそく登録をしてみましょう。登録方法は、添付のマニュアル『お客様登録ガイド』をご覧ください。



添付品を確認する

このページのチェックリストを見ながら、添付品が揃っているか確認してください。万一、添付品が足りない場合は、すぐにNEC121コンタクトセンター 0120-977-121(フリーコール)へお問い合わせください。

携帯電話、PHSからは03-3768-2337までお願い致します。 通話料は、お客様のご負担となります。



マニュアルなど

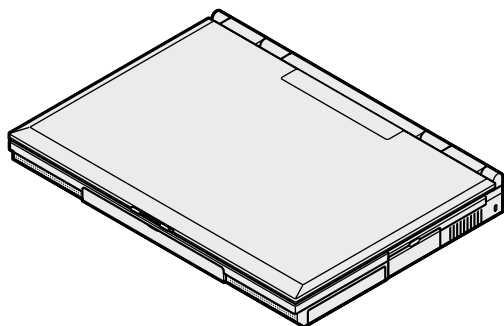
ソフトウェアのご使用条件(お客様へのお願い) (箱の中身を確認後必ずお読みください)
ソフトウェア使用条件適用一覧
はじめにお読みください
安全にお使いいただくために
お客様登録ガイド
快適パソコン生活Book*

クイック操作シート
パソコン機能ガイド
困ったときのQ&A
はじめよう!ブロードバンド インターネット活用ブック*
121wareガイドブック
添付書類保管ファイル

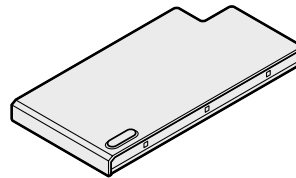


CD/DVD-ROM

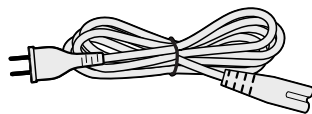
BeatJam for NEC[SD Memory Card Option]



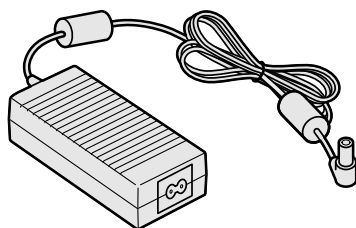
本体



バッテリーパック



電源コード



ACアダプタ



モジュラーケーブル
(FAXモデムケーブル)

Microsoft® Windows® XPの添付品(ビニールで包まれています)
ファースト ステップ ガイド

Microsoft® Office Personal Edition 2003の添付品(Office 2003モデルのみ)*
Microsoft® Office Personal Edition 2003 パッケージ



LaVie Gシリーズをご購入の場合

LaVie Gシリーズをご購入いただいた場合、*印の付いている添付品は、お客様の選択により添付されることがあります。

添付品の確認をするときには、『LaVie Gシリーズをご購入いただいたお客様へ』をあわせてご覧ください。