



* 8 1 0 6 0 1 1 8 0 A *

Empowered by Innovation

NEC

スタートシート

Welcome to
LaVie

このたびはLaVie Mシリーズ、LaVie MEシリーズを
お買い上げいただきありがとうございます。

「知りたい情報がどこに書いてある？」や「どんな添付品がついている？」が
このシートでわかります。

記載されていることを一通り確認してから、パソコンの接続に進んでください。

LaVie Gシリーズをご購入
いただいたお客様は、ここで紹介
しているマニュアルやソフトが
添付されていないことがありま
す。詳しくは、『LaVie Gシ
リーズをご購入いただいたお客様
へ』をご覧ください。

パソコンの箱を開けました。
「パソコンの接続」は
どうすればいい？



まずは、「添付品を確認する」(見
開き左ページにあります)で添付
品がすべて揃っているかを確認し
てください。

続いて、『ユーザーズマニュアル』
PART1の「使用前の準備」を読
んで、パソコンの接続とセットア
ップをすれば、準備完了です。




接続とセットアップには、一般的に約30分か
ります。

プリンタなどの別売の機器は、パソコンを使う
準備が終わるまでつながないで!


このパソコンの中には、どんなソフトが入っている？ どうやって使ったらいい？

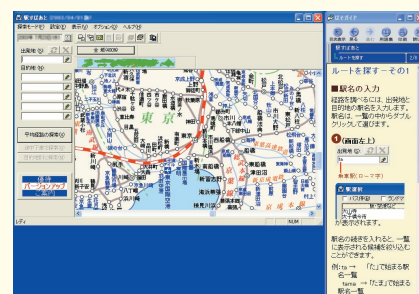
ソフトナビゲーターがあなたをガイド

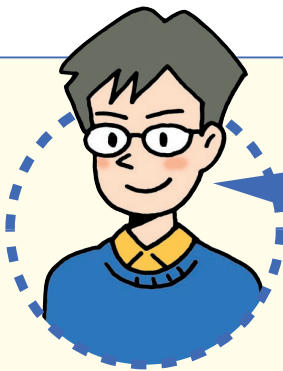
デスクトップにある  をダブルクリックすると表示される「ソフト
ナビゲーター」を使えば、パソコンでやりたいことを選んでいく
だけで、希望のソフトが起動します。

操作方法は、『ユーザーズマニュアル』で説明しています。

アプリケーションの詳しい使い方なら

もっと詳しくソフトの使い方を調べたい方のために、電子マニュアル
 「パソコンガイド」を用意しています。ソフト画面の右隣に説明を
表示できるので便利です。





LaVie Mシリーズ、
LaVie MEシリーズを
「もっと活用」したい。
どんな情報があるの？

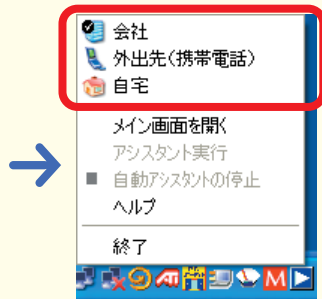
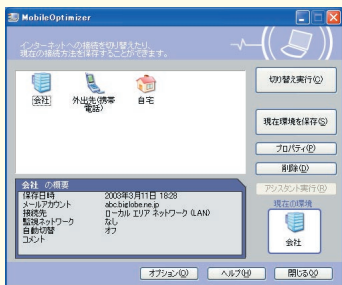


『モバイル活用ハンドブック』には、外出先でこのパソコンを使いたいときに役に立つ、さまざまなヒントとなる情報があります。外出先で使うときに気になるバッテリーやセキュリティ対策についての説明もあります。持ち運びやすいサイズですので、このパソコンと一緒に携帯してご活用ください。




自宅でも外出先でもインターネットを楽しみたい

このパソコンに入っている「MobileOptimizer」を使えば、自宅でインターネットに接続するための設定と外出先でインターネットに接続するための設定をスムーズに切り替えることができます。

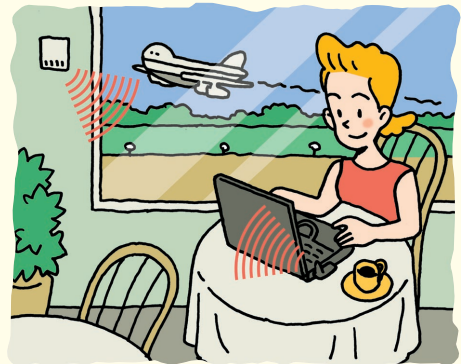


自宅や会社など、あらかじめよく使う場所でのインターネット接続の設定を保存しておく

デスクトップ右下の  を右クリックして、使用する環境を選ぶだけですぐにインターネットに接続!

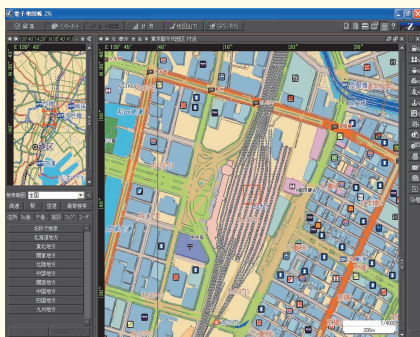
ホットスポットでインターネットを楽しみたい

このパソコンにあるワイヤレスLAN機能を使えば、あらかじめ設定をしておくだけで、駅や空港、ファーストフードショップなど、ワイヤレスでインターネットに接続するサービスを提供している場所(ホットスポット)でインターネットを手軽に楽しむことができるようになります(事前の申し込みが必要なサービスもあります)。



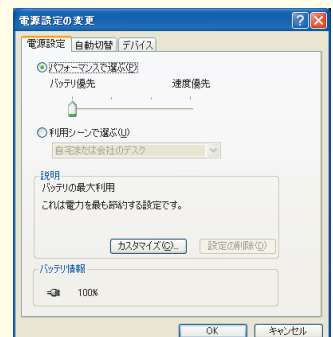
目的地までのルートをスムーズに調べたい

「ゼンリン電子地図帳」を使えば、駅名や住所録から目的地までのルートを手軽に調べることができます。旅行の計画を立てるときに目的地までの最短ルートを調べたり、移動途中で行き先がわからなくなったときなどに便利です。



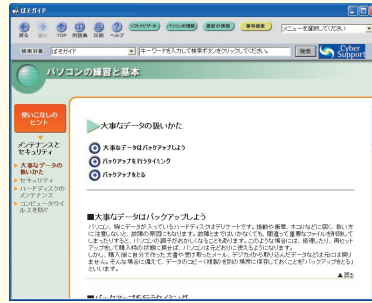
バッテリーを効率よく使いたい

外出先などでバッテリーのみでこのパソコンを使うときには、少しでも長い時間使えるように不要な消費電力を抑えることが大事です。このパソコンに入っている「電源管理ユーティリティ」やこのパソコンの省電力機能を上手に使いこなしたり、別売の大容量バッテリーを組み合わせることで、より長い時間パソコンを使うことができますようになります。「ユーザーズマニュアル」PART2の「電源」と合わせてご覧ください。



万一のトラブルに備えて、セキュリティ対策をしっかり行いたい

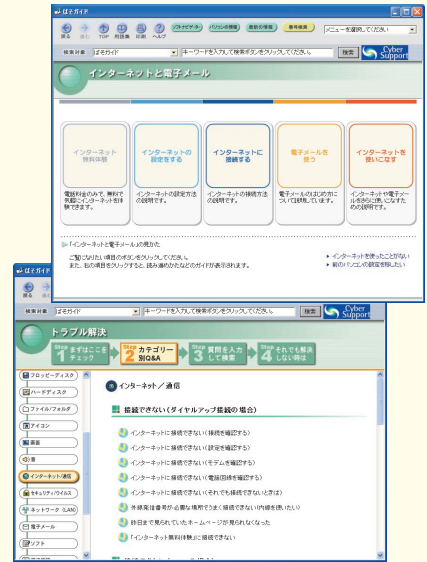
『ばそガイド』・『パソコンの練習と基本』・『使いこなしのヒント』・『メンテナンスとセキュリティ』や『ユーザーズマニュアル』PART2の「セキュリティ機能」には、コンピュータウイルスや不正侵入、盗難などのトラブルからこのパソコンを守るためのコツやヒントとなる情報を説明しています。



「インターネット」をはじめたいけれど、
どんな準備をすればいい？
最近よく耳にする「ブロードバンド」は、
このパソコンでできるの？

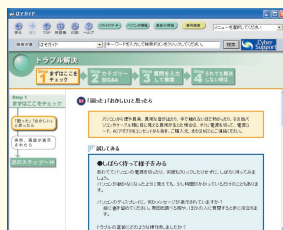


『ばそガイド』・『インターネットと電子メール』では、各種インターネット接続サービスに対応した設定方法を説明しています。インターネットにうまくつながらないなどのトラブルを解決するには、『ばそガイド』・『トラブル解決』・『Step 2 カテゴリー別Q&A』・『インターネット/通信』も役に立ちます。



パソコンを使っていて
「わからないこと」があったり、
「困ったとき」には、
どうしたらいいの？

パソコンを使っていて困ったことがおきたら、紙マニュアル『ユーザーズマニュアル』や電子マニュアル『ばそガイド』の「トラブル解決」をご覧ください。あなたの「困った」を解決するためのヒントや解決方法を説明しています。また紙マニュアル『ユーザーズマニュアル』では、パソコンを購入時の状態に戻す方法についても説明しています。



NECが運営するプロバイダ「BIGLOBE(ビッグロブ)」について

BIGLOBEではブロードバンドに対応したインターネット接続サービスをはじめ、インターネットを利用するのに便利な各種サービスを取り揃えています。

BIGLOBEのサービス内容や入会手順については、『はじめよう!ブロードバンド インターネット活用ブック』をご覧ください。



アプリケーションソフトが選べる!試せる! "ソフトチョイス サービス"

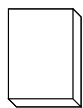
いろんなソフトウェアを試して、自分の使いたいソフトウェアを選んでご利用いただけます。詳しくは、『ばそガイド』・『アプリケーションの紹介と説明』・『ソフトチョイスについて』をご覧ください。

ソフトウェアによっては、市販のパッケージソフトウェアに対して一部制限等があります。

添付品を確認する

このページのチェックリストを見ながら、添付品が揃っているか確認してください。万一、添付品が足りない場合は、すぐにNEC121コンタクトセンター 0120-977-121(フリーコール)へお問い合わせください。

携帯電話、PHSからは03-3768-2337までお願い致します。 通話料は、お客様のご負担となります。



マニュアルなど

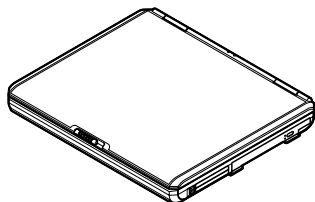
ソフトウェアのご使用条件(お客様へのお願い) (箱の中身を確認後必ずお読みください)
ソフトウェア使用条件適用一覧
安全にお使いいただくために
お客様登録ガイド
ユーザーズマニュアル

モバイル活用ハンドブック
はじめよう!ブロードバンド インターネット活用ブック*
121wareガイドブック
添付書類保管ファイル

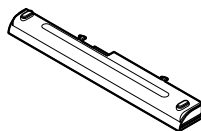


CD/DVD-ROM

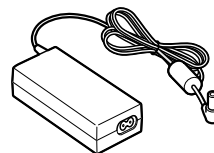
「ゼンリン電子地図帳Z[zi] 5 for NEC」*



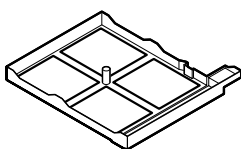
本体



バッテリーパック(M)



ACアダプタ



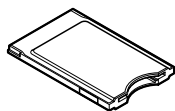
拡張ベイカバー



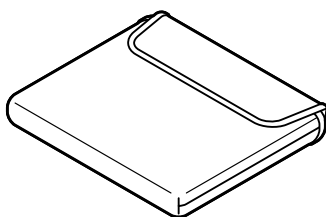
電源コード



モジュラーケーブル
(FAXモデムケーブル)

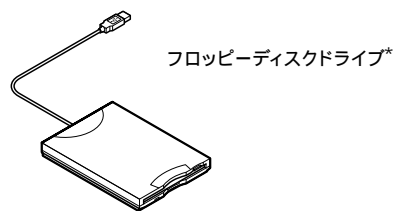


4in1メモリーカードアダプタ



ソフトケース

LaVie MEのみ



フロッピーディスクドライブ*

Microsoft® Windows® XPの添付品(ビニールで包まれています)
ファースト ステップ ガイド

Microsoft® Office Personal Edition 2003の添付品(Office 2003モデルのみ)*
Microsoft® Office Personal Edition 2003 パッケージ



LaVie Gシリーズをご購入の場合

LaVie Gシリーズをご購入いただいた場合、*印の付いている添付品は、お客様の選択により添付されないことがあります。

添付品の確認をするときには、『LaVie Gシリーズをご購入いただいたお客様へ』をあわせてご覧ください。