



* 8 1 0 6 0 1 2 4 4 A *

Empowered by Innovation

NEC

スタートシート

Welcome to LaVie

このたびはLaVie Fシリーズをお買い上げいただきありがとうございます。
「知りたい情報がどこに書いてある?」や「どんな添付品がついている?」が
このシートでわかります。
記載されていることを一通り確認してから、パソコンの接続に進んでください。

LaVie Gシリーズをご購入
いただいたお客様は、ここで紹介
しているマニュアルやソフトが
添付されていないことがありま
す。詳しくは、「LaVie Gシリ
ーズをご購入いただいたお客様
へ」をご覧ください。

パソコンの箱を開けました。
「パソコンの接続」は
どうすればいい?

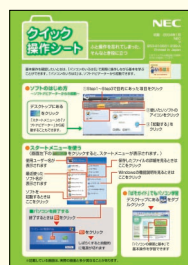
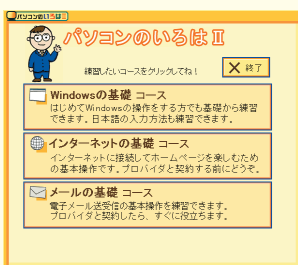


まずは、「添付品を確認する」(見
開き左ページにあります)で添付
品がすべて揃っているかを確認し
てください。

続いて、「はじめにお読みください」
を読んで、パソコンの接続とセッ
トアップをすれば、準備完了です。



- 接続とセットアップには、一般的に約30分かかります。
- プリンタなどの別売の機器は、パソコンを使う準備が
終わるまでつながりません!



パソコンに触れるのは、これがはじめて。
「パソコンのレッスン」は
どうする?



パソコンがはじめてのあなたには、画面を操作し
ながら練習できる「パソコンのいろはII」をご用意
しました。キーボードやNXパッドの基本練習、イン
ターネットの操作までがこれ一本で学習できます。
また、基本操作を忘れてしまったときに、手軽に調
べられる「クイック操作シート」が役に立ちます。
電子マニュアルと「ばそガイド」の「パソコンの
練習と基本」と合わせてご覧ください。



← 箱の中身はこちらで確認

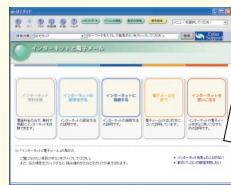
次ページに続く →



「インターネット」をはじめたいけれど、
どんな準備をすればいい？
最近よく耳にする「ブロードバンド」は、
このパソコンでできるの？

☞ インターネットするための準備について知りたい方は

パソコンを接続するときにも使った『はじめにお読みください』の「ここからはじめるインターネット&メール」には、インターネットに初めて接続する方のためのガイドが掲載されています。まず、ここをご覧ください。また、電子マニュアル『ばそガイド』の「インターネットと電子メール」もあわせてご覧ください。



ばそガイド



☞ ブロードバンドを活用 したい方には

『快適パソコン生活Book』では、インターネット電話や自宅のパソコンをインターネット経由でコントロールするソフトなど、パソコンでブロードバンドを楽しむ方法を紹介しています。さらに、気になるセキュリティ機能についてもこの冊子が頼りになります。



NECが運営するプロバイダ 「BIGLOBE (ビッグロブ)」について

BIGLOBEではブロードバンドに対応したインターネット接続サービスをはじめ、インターネットを利用するのに便利な各種サービスを取り揃えています。

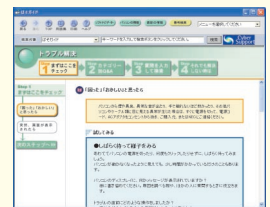
BIGLOBEのサービス内容や入会手順については、『はじめよう！ブロードバンドインターネット活用ブック』をご覧ください。



パソコンを使っていて
「わからないこと」があったり、
「困ったとき」には、どうしたらいいの？



パソコンを使っていて困ったことがおきたら、紙マニュアル『困ったときのQ&A』や電子マニュアル『ばそガイド』の「トラブル解決」をご覧ください。あなたの「困った」を解決するためのヒントや解決方法を説明しています。また紙マニュアル『困ったときのQ&A』では、パソコンを購入時の状態に戻す方法についても説明しています。



NECのパソコンホームページ 「121ware.com」の 「サポート」コーナーもチェック！

インターネットに接続できるなら、NECのパーソナル商品総合情報サイト「121ware.com」の「サポート」コーナー (<http://121ware.com/support/>) でトラブルの解決情報を入手することもできます。



『121wareガイドブック』でNECの サポート情報が丸ごとわかる。サポ ート電話の問い合わせ先もここに。

電話で相談したいとき、修理のお問い合わせ、NECが運営するパソコン教室のご紹介などの情報をこの冊子に満載しています。



表紙の色、デザインは異なることがあります。

「家族みんなで」 パソコンを使うヒントは？



『快適パソコン生活Book』では、家族みんな
でパソコンを使うためのヒントを紹介していま
す。パソコンの表示画面を自分好みに設定し
たり、プライベートなファイルやメールを他の
人から見えなくしたり、家族みんなの予定やメ
ッセージを管理するコツが分かります。



プリンタやデジカメを つなげたい。

別売の周辺機器の接
続なら、『パソコン機
能ガイド』をご覧ください。周辺機器を購入
するときのコツや取り
付け方、設定までガイ
ドしてくれます。



周辺機器を取り付けるときは、周辺機器
に添付されているマニュアルと一緒に見
てください。『パソコン機能ガイド』だ
けでは、正しく接続できません。

LaVie Fシリーズを 「もっと活用」したい。 どんな情報があるの？



ユーザー登録は必要？

より充実したサポートを受けていただくために、お客様
登録をおすすめしています。お客様登録をしていただ
くと、このパソコンの最新情報のお届けや電話サポ
ート窓口への問い合わせなどができるようになります。
パソコンのセットアップが終わったら、さっそく登録を
しましょう。登録方法は、添付のマニュアル『**お客様
登録ガイド**』をご覧ください。

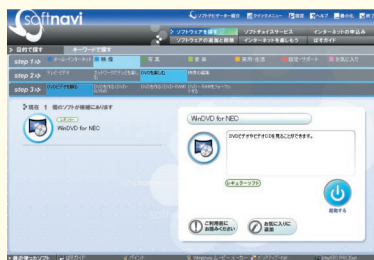


このパソコンの中には、どんなソフトが入っている？ どうやって使ったらいい？

ソフトナビゲーターがあなたをガイド

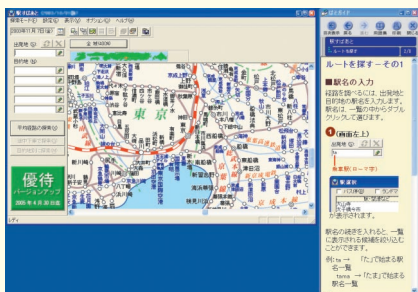
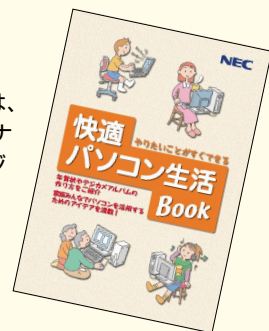
デスクトップにある **softnavi** をク
リックすると表示される「ソフ
トナビゲーター」を使えば、パ
ソコンでやりたいことを選んで
いくだけで、希望のソフトが起
動します。

操作方法は、『快適パソコン生
活Book』で説明しています。



パソコン活用の決め手は 『快適パソコン生活Book』

『快適パソコン生活Book』には、
「パソコンで年賀状」「オリジ
ナルCD作り」「マイホームペ
ージ作成」など、このパソコンで可
能なことを多数紹介しています。



アプリケーションの 詳しい使い方なら

もっと詳しくソフトの使い
方を調べたい方のために、電
子マニュアル『**ばそガイド**』
を用意しています。ソフ
ト画面の右隣に説明を表示
できるので便利です。

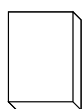
アプリケーションソフトが 選べる！試せる！ "ソフトチョイス サービス"

いろんなソフトウェアを試して、自分の使いたい
ソフトウェアを選んでご利用いただけます。詳し
くは『快適パソコン生活Book』をご覧ください。
※ソフトウェアによっては、市販のパッケージソフト
アに対して一部制限等があります。

添付品を確認する

このページのチェックリストを見ながら、添付品が揃っているか確認をしてください。万一、添付品が足りない場合は、すぐにNEC121コンタクトセンター 0120-977-121 (フリーコール) へお問い合わせください。

携帯電話、PHSからは03-3768-2337までお願い致します。 ※通話料は、お客様のご負担となります。



マニュアルなど

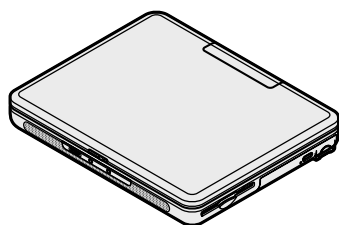
- ソフトウェアのご使用条件 (お客様へのお願い)
- ソフトウェア使用条件適用一覧
- はじめにお読みください
- 安全にお使いいただくために
- お客様登録ガイド
- 快適パソコン生活Book
- クイック操作シート
- パソコン機能ガイド
- 困ったときのQ&A
- はじめよう!ブロードバンド インターネット活用ブック
- 添付書類保管ファイル
- 筆王 ユーザーズガイド for NEC

(箱の中身を確認後
必ずお読みください)

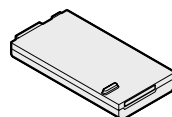


CD/DVD-ROM

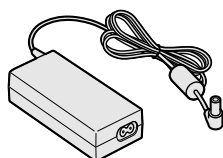
- パソコンステップアップナビゲーター「DVDステーション」
- スーパーマッフル・デジタルVer.4
- ファミリーソフトDVD



本体



バッテリーパック



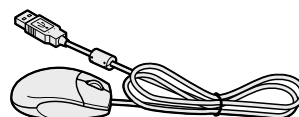
ACアダプタ



電源コード



モジュラーケーブル
(FAXモデムケーブル)



マウス*

Microsoft® Windows® XPの添付品 (ビニールで包まれています)

- ファースト ステップ ガイド

Microsoft® Office Personal Edition 2003の添付品 (Office 2003モデルのみ)*

- Microsoft® Office Personal Edition 2003 パッケージ



LaVie G シリーズをご購入の場合

LaVie G シリーズをご購入いただいた場合、*印の付いている添付品は、お客様の選択により添付されることがあります。

添付品の確認をするときには、『LaVie Gシリーズをご購入いただいたお客様へ』をあわせてご覧ください。