



\* 8 1 0 6 0 1 2 9 9 A \*

# スタートシート

Welcome to  
LaVie

このたびはLaVie Nシリーズをお買い上げいただきありがとうございます。  
「知りたい情報がどこに書いてある?」や「どんな添付品がついている?」が  
このシートでわかります。  
記載されていることを一通り確認してから、パソコンの接続に進んでください。

LaVie Gシリーズをご購入いただいたお客様は、ここで紹介している  
マニュアルやソフトが添付されて  
いないことがあります。詳しくは、  
「LaVie Gシリーズをご購入した  
いただいたお客様へ」をご覧ください。

パソコンの箱を開けました。  
「パソコンの接続」は  
どうすればいい?

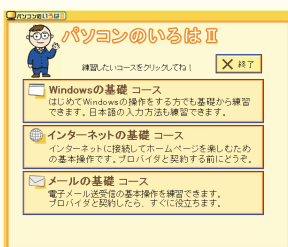


まずは、「添付品を確認する」(このページの左側のページにあります)で添付品がすべて揃っているかを確認してください。

続いて、「準備と設定」を読んで、パソコンの接続とセットアップをすれば、準備完了です。



- 接続とセットアップには、一般的に約30分かかります。
- プリンタなどの別売の機器は、パソコンを使う準備が終わるまでつながりません。

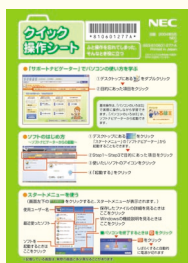
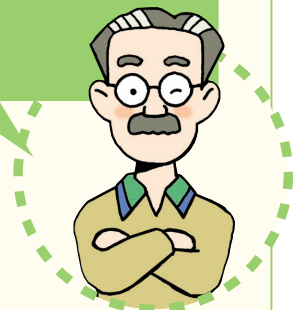


パソコンに触れるのは、これがはじめて。  
「パソコンのレッスン」は  
どうする?

パソコンはじめてのあなたには、画面を操作しながら練習できる「パソコンのいろはII」をご用意しました。キーボードやマウスの基本練習、インターネットの操作までがこれ一本で学習できます。

また、「活用ブック」の「パソコン初心者道場」で、パソコンやソフトの基本を学ぶことができます。

基本操作を忘れてしまったときには、手軽に調べられる「クイック操作シート」が役に立ちます。





**「インターネット」**をはじめたいけれど、  
どんな準備をすればいい？  
メールやインターネットを活用するには、  
どうしたらいいの？

### ☞インターネットをはじめるときの準備について知りたいかたは

パソコンを接続するときにも使った「準備と設定」には、インターネットに接続するかたのためのガイドが掲載されています。まず、こちらをご覧のうえ、インターネットの接続や設定を行ってください。そのあと、サポートソフト「サポートナビゲーター」の「つながった後のインターネット」をご覧ください。

インターネットにうまく接続できないなどのトラブルを解決するには、「サポートナビゲーター」-「トラブル解決」がお役に立ちます。



サポートナビゲーター



### ☞メールやインターネットを活用したいかたには

「活用ブック」では、添付のメールソフトの使い方や検索サイトの利用方法など、メールやインターネットを活用する方法を紹介しています。便利で役立つホームページも紹介していますので、インターネットの世界がさらに広がります。



### NECが運営するプロバイダ「BIGLOBE (ビッグロブ)」について

BIGLOBEではブロードバンドに対応したインターネット接続サービスをはじめ、インターネットを利用するのに便利な各種サービスを取り揃えています。

BIGLOBEのサービス内容や入会手順については、「はじめよう！ブロードバンドインターネット活用ブック」をご覧ください。



パソコンを使っていて  
**「わからないこと」**があったり、  
**「困ったとき」**には、どうしたらいいの？



パソコンを使っていて、わからないことがあったり、困ったときには、まず最初にサポートソフト「サポートナビゲーター」-「トラブル解決」をご覧ください。あなたの「困った」を解決するために、知りたい情報を効率的に探し出せる方法を紹介しています。また、カテゴリ別Q&A一覧や、サポート窓口へ問い合わせる方法についても説明しています。

電源が入らない、などのトラブルのときは、「活用ブック」の「困ったときの解決法」に記載の内容を確認してください。

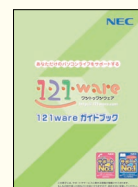
パソコンを購入時の状態に戻すには、「準備と設定」をご覧ください。



NECのパソコンホームページ「121ware.com」の「サポート」コーナーもチェック！インターネットに接続できるかたは、NECのパーソナル商品総合情報サイト「121ware.com」の「サポート」コーナー (<http://121ware.com/support/>) でトラブルの解決情報を入手することもできます。



「121wareガイドブック」でNECのサポート情報が丸ごとわかる。サポート電話の問い合わせ先もここに。電話で相談したいとき、修理のお問い合わせ、NECが運営するパソコン教室のご紹介などの情報をこの冊子に満載しています。



表紙の色、デザインは異なることがあります。

## プリンタやデジカメをつなげたい。

別売の周辺機器の接続なら、

「サポートナビゲーター」-「パソコン各部の説明」をご覧ください。取り付け方や設定方法をガイドしています。「活用ブック」もあわせてご覧ください。



周辺機器を取り付けるときは、周辺機器に添付されているマニュアルもあわせてご覧ください。

## 知らないパソコン用語が出てきたら…


サポートソフト「サポートナビゲーター」に「用語集」を用意しています。

パソコンやインターネットについての用語を説明しています。



## このパソコンの中には、どんなソフトが入っている？ どうやって使ったらいい？

ソフトナビゲーターがあなたをガイド

デスクトップにある  をクリックすると表示される「ソフトナビゲーター」を使えば、パソコンでやりたいことを選んでいくだけで、希望のソフトが起動できます。

操作方法は、「活用ブック」で説明しています。



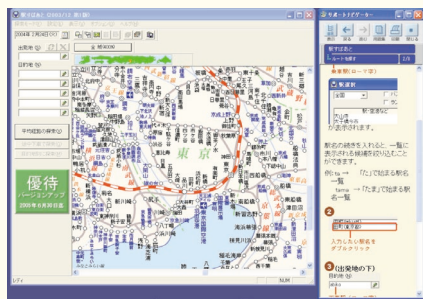
パソコン活用の決め手は「活用ブック」

「活用ブック」では、ファイル整理などのパソコン活用術のほか、「アルバム作成」「ホームページ作成」など、このパソコンでできることを紹介しています。



最新の活用方法を見るなら「121ware.com」の「PCステップアップ講座」

インターネットに接続できるかたは、NECのパーソナル商品総合情報サイト121ware.comの「知る」-「パソコン利用ガイド～PCステップアップ講座」にアクセスしてみることをおすすめします。インターネットでの情報提供なので、より新鮮な情報に出会えるかもしれません。



ソフトの詳しい使い方ならもっと詳しくソフトの使い方を調べたいかたのために、サポートソフト「サポートナビゲーター」を用意しています。ソフト画面のすぐ隣にソフトの詳しい使い方を表示できるので便利です。

アプリケーションソフトが選べる!試せる!

## "ソフトチョイス サービス"

いろんなソフトウェアを試して、自分の使いたいソフトウェアを選んでご利用いただけます。詳しくは「サポートナビゲーター」-「ソフトの紹介と説明」-「ソフトチョイスサービスについて」をご覧ください。  
※ソフトウェアによっては、市販の同じパッケージソフトウェアに比べ一部制限などがあります。

LaVie Nシリーズを「もっと活用」したい。どんな情報があるの？



## DVDや音楽CDを手軽に楽しみたい。

インスタント機能を使用すると、Windowsを起動しなくてもDVD-Videoや音楽CDの視聴ができます。

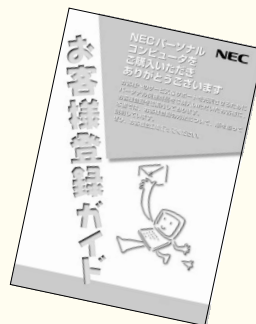
Windowsを起動するよりも短い時間でDVD-Videoや音楽CDが利用できるようなるので、「Windowsを起動するのが面倒だけれどちょっと音楽が聴きたい」といった場合に便利です。

「インスタント機能ガイド」を見て操作をしてください。



## ユーザー登録は必要?

より充実したサポートを受けていただくために、お客様登録をおすすめしています。お客様登録をさせていただくと、このパソコンの最新情報のお届けや電話サポート窓口への問い合わせなどができるようになります。パソコンのセットアップが終わったら、さっそく登録をしてみましょう。登録方法は、添付のマニュアル「お客様登録ガイド」をご覧ください。





# 添付品を確認する

このページのチェックリストを見ながら、添付品が揃っているか確認をしてください。万一、添付品が足りない場合は、すぐにNEC121コンタクトセンター 0120-977-121 (フリーコール) へお問い合わせください。

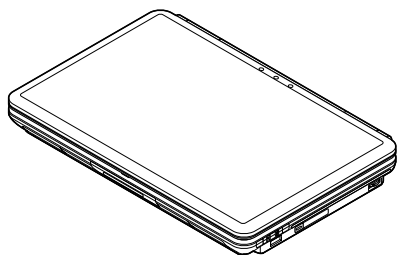
携帯電話、PHSからは03-3768-2337までお願いいたします。 ※通話料は、お客様のご負担となります。



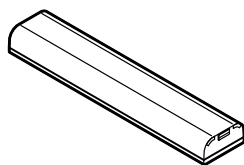
マニュアルなど

- ソフトウェアのご使用条件 (お客様へのお願い)
- ソフトウェア使用条件適用一覧
- 安全にお使いいただくために
- お客様登録ガイド
- クイック操作シート
- 121wareガイドブック
- はじめよう!ブロードバンド インターネット活用ブック\*
- 筆王ユーザーズガイド for NEC\*
- 添付書類保管ファイル
- 準備と設定
- 活用ブック
- インスタント機能ガイド

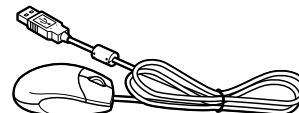
(箱の中身を確認後  
必ずお読みください)



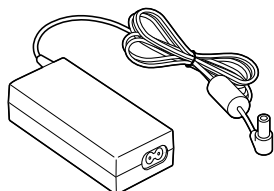
本体



バッテリーパック



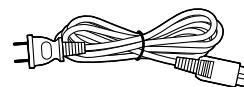
マウス



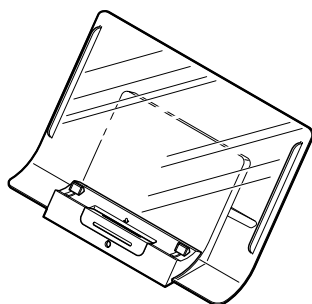
ACアダプタ



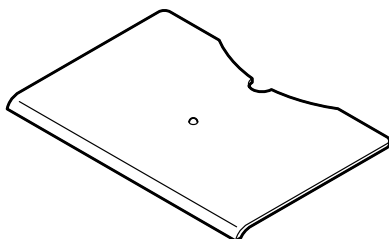
モジュラーケーブル  
(FAXモデムケーブル)



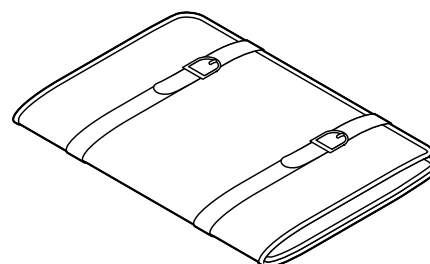
電源コード



スタンド



コスメティックカバー



ソフトケース

Microsoft® Windows® XPの添付品 (ビニールで包まれています)

- ファースト ステップ ガイド

Microsoft® Office Personal Edition 2003の添付品 (Office 2003モデルのみ)\*

- Microsoft® Office Personal Edition 2003 パッケージ



**LaVie Gシリーズをご購入の場合**

LaVie Gシリーズをご購入いただいた場合、\*印の付いている添付品は、お客様の選択により添付されることがあります。

添付品の確認をするときには、『LaVie Gシリーズをご購入いただいたお客様へ』をあわせてご覧ください。