



\* 8 1 0 6 0 1 3 4 4 A \*

1

Empowered by Innovation

NEC

# スタートシート

Welcome to  
LaVie

このたびはLaVie RXシリーズをお買い上げいただきありがとうございます。  
「知りたい情報がどこに書いてある?」や「どんな添付品がついている?」が  
このシートでわかります。  
記載されていることをひとつひとつ確認してから、パソコンの接続に進んでください。

LaVie Gシリーズでは、このシートで紹介しているマニュアルやソフトが添付されていないことがあります。  
詳しくは、「LaVie Gシリーズをご購入いただいたお客様へ」をご覧ください。



パソコンの箱を開けました。  
「**パソコンの接続**」はどうしたらいいの?

まずは、「**添付品を確認する**」(シートの最後にあります)で添付品がすべてそろっているかを確認してください。

次に、「**準備と設定**」をご覧ください。パソコンの接続とセットアップをすれば、準備完了です。

- 接続とセットアップには、一般的に約30分かかります。
- プリンタなどの別売の機器は、パソコンを使う準備が終わるまでつながないでください。



## ソフトの種類と使い方を知りたい

ソフトナビゲーターがあなたをガイド

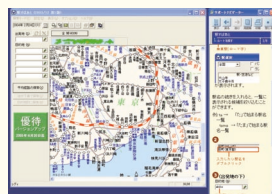
デスクトップにある **softnavi** をクリックすると表示される「**ソフトナビゲーター**」を使えば、パソコンでやりたいことを選んでいくだけで、希望のソフトが起動できます。

操作方法は、「**活用ブック**」で説明しています。



ソフトの詳しい使い方は「**サポートナビゲーター**」

もっと詳しくソフトの使い方を調べたいかのために、サポートソフト「**サポートナビゲーター**」を用意しています。ソフト画面のすぐ隣にソフトの詳しい使い方を表示できるので便利です。



パソコン活用の決め手は「**活用ブック**」

「**活用ブック**」では、ファイル整理などのパソコン活用術のほか、「**アルバム作成**」「**ホームページ作成**」など、このパソコンでできることを紹介しています。



アプリケーションソフトが  
選べる! 試せる! 手軽に買える!  
" **ソフトチョイス サービス** "

いろいろなソフトを試して、自分の使いたいものを選ぶことができます。詳しくは「**サポートナビゲーター**」-「**ソフトの紹介と説明**」-「**ソフトチョイス サービスについて**」をご覧ください。

※ソフトによっては、市販のパッケージソフトに対して一部制限などがあります。



## 「インターネットやメール」をするには、 どうしたらいいの？

### インターネットやメールをはじめるには

「準備と設定」には、インターネットやメールをはじめるためのガイドがあります。まず、「準備と設定」をご覧ください、インターネットやメールの接続と設定を行ってください。

次に、サポートソフト「サポートナビゲーター」-「つながった後のインターネット」をご覧ください。

うまく接続できないときは、「サポートナビゲーター」-「トラブル解決」が役に立ちます。



### メールやインターネットを活用するには

「活用ブック」には、メールソフト「Outlook 2003」やインターネットの活用方法が紹介されています。たとえばメールを複数の人に送る方法や検索エンジンの使い方、ホームページ作成の方法など、知っておくと便利な情報があります。

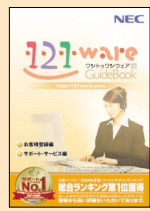
また、便利で役立つホームページも紹介しているので、インターネットの世界がさらに広がります。



#### まずはユーザー登録

パソコンをあんしん・快適にお使いいただくために「お客様登録」をおすすめします。NECパーソナル商品総合情報サイト「121ware.com (ワントゥワンウェア ドットコム)」では、登録されたお客様に充実したサポート・サービスを「登録料・会費無料」で提供しています。この機会にぜひ登録してください。

登録方法は、「121wareガイドブック」の「お客様登録編」をご覧ください。インターネットに接続できるかたは、「121ware.com」のマイアカウント (<http://121ware.com/my/>) から登録できます。



表紙の色、デザインは異なることがあります。

#### NECが提供するインターネットプロバイダ「BIGLOBE (ビッググローブ)」について

BIGLOBEではブロードバンドに対応したインターネット接続サービスをはじめ、インターネットを利用するのに便利な各種サービスを取りそろえています。BIGLOBEのサービス内容や入会手順については、「はじめよう！ブロードバンド インターネット 活用ブック」をご覧ください。

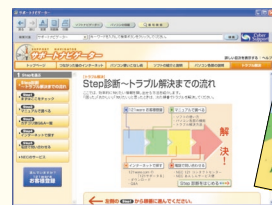


## パソコンを使っていて「困ったとき」には、どうしたらいいの？

パソコンを使っていて困ったときには、まずサポートソフト「サポートナビゲーター」-「トラブル解決」をご覧ください。あなたの「困った」を解決するための情報を紹介しています。

電源が入らない、などのトラブルの時は「活用ブック」の「困ったときの解決法」。

パソコンをご購入時の状態に戻すときは、「準備と設定」をご覧ください。



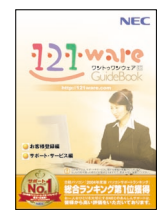
#### NECのパソコンホームページ「121ware.com」の「サポート」コーナーもチェック！

インターネットに接続できるかたは、NECパーソナル商品総合情報サイト「121ware.com」の「サポート」コーナー (<http://121ware.com/support/>) でトラブルの解決情報を入力することもできます。



#### 「121wareガイドブック」の「サポート・サービス編」にはNECがご提供するすべてのサポート・サービスが紹介されています。

マニュアル/インターネット/電話/対面といった各種サポート・サービスからパソコン教室まで、お一人おひとりにあったNECあんしんサポート情報をこの冊子に満載しています。



表紙の色、デザインは異なることがあります。



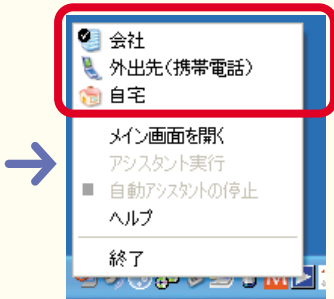
LaVie RXシリーズを  
**「もっと活用」**するには、  
 どうしたらいいの？



『モバイル活用ハンドブック』には、  
 外出先でこのパソコンを使いたい  
 ときに役に立つ、さまざまなヒント  
 となる情報があります。外出先で使  
 うときに気になるバッテリーやセキュ  
 リティ対策についての説明もあります。  
 持ち運びやすいサイズですので、こ  
 のパソコンと一緒に携帯してご活用  
 ください。

## 自宅でも外出先でも インターネットを楽しみたい

このパソコンに入っている**「MobileOptimizer」**を使えば、自宅でイン  
 ターネットに接続するための設定と外出先でインターネットに接続するための  
 設定をスムーズに切り替えることができます。

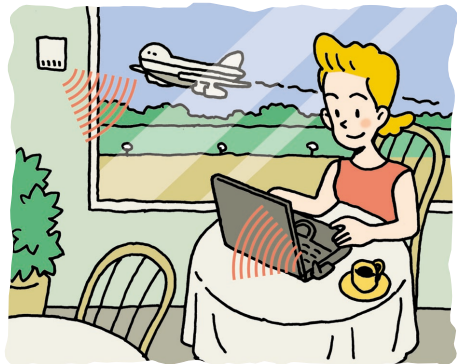


① 自宅や会社など、あらかじめよく使  
 う場所でのインターネット接続の  
 設定を保存しておく

② デスクトップ右下の を右クリッ  
 クして、使用する環境を選ぶだけ  
 ですぐにインターネットに接続！

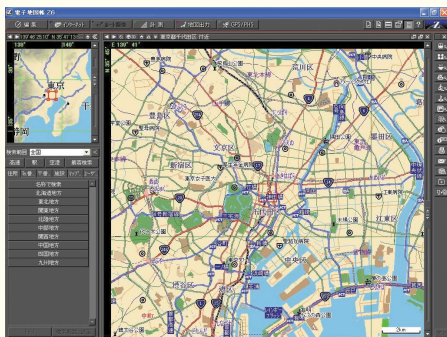
## 無線LANスポットで インターネットを楽しみたい

このパソコンにあるワイヤレスLAN機能を使えば、  
 あらかじめ設定をしておくだけで、駅や空港、ファ  
 ーストフードショップなど、ワイヤレスでインターネッ  
 トに接続するサービスを提供している場所(無線LAN  
 スポット)でインターネットを手軽に楽しむことがで  
 きるようになります(事前の申し込みが必要なサー  
 ビスもあります)。



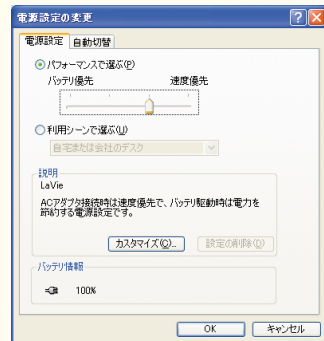
## 目的地までのルートがスムーズに 調べたい

『**センリン電子地図帳**』を使えば、駅名や住所録から目的地までの  
 ルートを手軽に調べることができます。旅行の計画を立てるとき  
 に目的地までの最短ルートを探ったり、移動途中で行き先がわか  
 らなくなったときなどに便利です。



## バッテリーを効率よく使いたい

外出先などでバッテリーのみでこのパソコンを使うときには、少しでも  
 長い時間使えるように不要な消費電力を抑えることが大事です。こ  
 のパソコンに入っている**「パワーモードチェンジャー」**やこのパソ  
 コンの省電力機能を上手に使いこなしたり、別売の大容量バッテリーを  
 組み合わせることで、より長い時間パソコンを使うことができると  
 なります。サポートソフト  
**「サポートナビゲーター」**-  
**「パソコン各部の説明」**-  
**「パソコンの機能」**の**「バッテリー」**  
 および**「省電力機能」**をご覧ください。





# 添付品を確認する

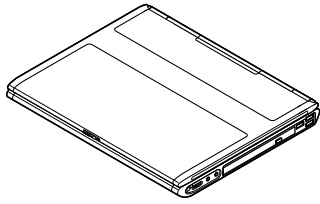
このページのチェックリストを見ながら、添付品がそろっているか確認をしてください。万一、添付品が足りない場合は、すぐにNEC121コンタクトセンター 0120-977-121（フリーコール）へお問い合わせください。

携帯電話、PHSからは03-6670-6000までお願いいたします。 ※通話料は、お客様のご負担となります。

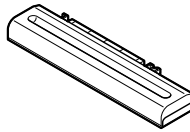


## LaVie Gシリーズをご購入の場合

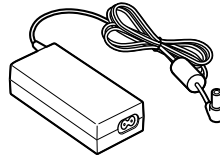
LaVie Gシリーズをご購入いただいた場合、お客様の選択により添付品が異なります。添付品の確認をするときには、『LaVie Gシリーズをご購入いただいたお客様へ』をご覧ください。



本体



バッテリーパック (M)



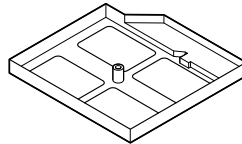
ACアダプタ



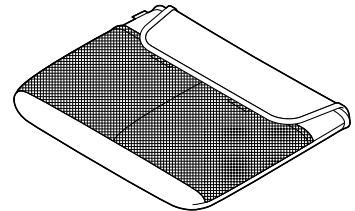
電源コード



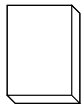
モジュラーケーブル  
(FAXモデムケーブル)



拡張スリムベイカバー



ソフトケース



マニュアルなど

- スタートシート (このシート)
  - ソフトウェアのご使用条件 (お客様へのお願い) / ソフトウェア使用条件適用一覧
  - 安全にお使いいただくために
  - クイック操作シート
  - はじめよう!ブロードバンド インターネット活用ブック
  - 添付書類保管ファイル
- (1枚になっています。箱の中身を確認後必ずお読みください)

- 121wareガイドブック
- 準備と設定
- 活用ブック
- モバイル活用ハンドブック
- MediaGarage操作ガイド



CD/DVD-ROM

- BeatJam for NEC [SD Memory Card Option]
- ゼンリン電子地図帳Z [ziⅩ] 6 for NEC

## Microsoft® Office Personal Edition 2003の添付品

- Microsoft® Office Personal Edition 2003 パッケージ