



\* 8 1 0 6 0 1 3 4 1 A \*

1

Empowered by Innovation

NEC

# スタートシート

Welcome to  
LaVie

このたびはLaVie Tシリーズをお買い上げいただきありがとうございます。  
「知りたい情報がどこに書いてある？」や「どんな添付品がついている？」が  
このシートでわかります。  
記載されていることをひとつと確認してから、パソコンの接続に進んでください。

LaVie Gシリーズでは、このシートで紹介しているマニュアルやソフトが添付されていないことがあります。  
詳しくは、「LaVie Gシリーズをご購入いただいたお客様へ」をご覧ください。



パソコンの箱を開けました。  
「**パソコンの接続**」はどうしたらいいの？

まずは、「**添付品を確認する**」(シートの最後にあります)で添付品がすべてそろっているかを確認してください。

次に、「**準備と設定**」をご覧ください、パソコンの接続とセットアップをすれば、準備完了です。



- 接続とセットアップには、一般的に約30分かかります。
- プリンタなどの別売の機器は、パソコンを使う準備が終わるまでつながないでください。



パソコンは、これがはじめて。  
「**パソコンのレッスン**」はどうしたらいいの？

## パソコン初心者のかたは

パソコンの基本操作は、「**パソコンのいろはII**」で実際に画面を操作しながら学習できます。  
また、「**活用ブック**」の「**パソコン初心者道場**」で、パソコンやソフトの基本を学ぶことができます。

## 基本操作を忘れてしまったときは

基本操作を忘れてしまったときは、手軽に調べられる「**クイック操作シート**」が役に立ちます。





## 「インターネットやメール」をするには、 どうしたらいいの？

### インターネットやメールをはじめるには

「準備と設定」には、インターネットやメールをはじめるためのガイドがあります。まず、「準備と設定」をご覧ください、インターネットやメールの接続と設定を行ってください。

次に、サポートソフト「サポートナビゲーター」-「つながった後のインターネット」をご覧ください。

うまく接続できないときは、「サポートナビゲーター」-「トラブル解決」が役に立ちます。



### メールやインターネットを活用するには

「活用ブック」には、メールソフト「Outlook 2003」やインターネットの活用方法が紹介されています。たとえばメールを複数の人に送る方法や検索エンジンの使い方、ホームページ作成の方法など、知っておくと便利な情報があります。

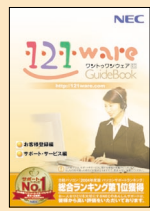
また、便利で役立つホームページも紹介しているので、インターネットの世界がさらに広がります。



#### まずはユーザー登録

パソコンをあんしん・快適にお使いいただくために「お客様登録」をおすすめします。NECパーソナル商品総合情報サイト「121ware.com(ワントゥワンウェア ドットコム)」では、登録されたお客様に充実したサポート・サービスを「登録料・会費無料」で提供しています。この機会にぜひ登録してください。

登録方法は、「121wareガイドブック」の「お客様登録編」をご覧ください。インターネットに接続できるかたは、「121ware.com」のマイアカウント(<http://121ware.com/my/>)から登録できます。



表紙の色、デザインは異なることがあります。

#### NECが提供するインターネットプロバイダ「BIGLOBE(ビッググローブ)」について

BIGLOBEではブロードバンドに対応したインターネット接続サービスをはじめ、インターネットを利用するのに便利な各種サービスを取りそろえています。BIGLOBEのサービス内容や入会手順については、「はじめよう！ブロードバンド インターネット 活用ブック」をご覧ください。

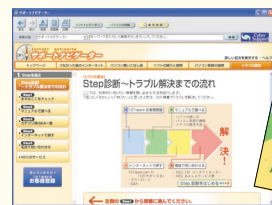


## パソコンを使っていて「困ったとき」には、どうしたらいいの？

パソコンを使っていて困ったときには、まずサポートソフト「サポートナビゲーター」-「トラブル解決」をご覧ください。あなたの「困った」を解決するための情報を紹介しています。

電源が入らない、などのトラブルの時は「活用ブック」の「困ったときの解決法」。

パソコンをご購入時の状態に戻すときは、「準備と設定」をご覧ください。



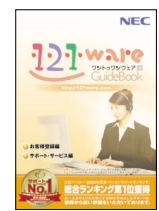
#### NECのパソコンホームページ「121ware.com」の「サポート」コーナーもチェック！

インターネットに接続できるかたは、NECパーソナル商品総合情報サイト「121ware.com」の「サポート」コーナー(<http://121ware.com/support/>)でトラブルの解決情報を入力することもできます。



#### 『121wareガイドブック』の「サポート・サービス編」にはNECがご提供するすべてのサポート・サービスが紹介されています。

マニュアル/インターネット/電話/対面といった各種サポート・サービスからパソコン教室まで、お一人おひとりにあったNECあんしんサポート情報をこの冊子に満載しています。



表紙の色、デザインは異なることがあります。



LaVie Tシリーズには  
どんな「**特長**」があるの？

## テレビを見たり番組を録画する

LaVie TではTV視聴・録画ソフト「**SmartVision**」を使って、パソコンでテレビを見たり、番組を録画したりできます。パソコンでテレビを楽しむための操作は、「**TVモデルガイド**」で説明しています。



LaVie Tシリーズを  
「**もっと活用**」するには、どうしたらいいの？

## AVコンテンツを楽しみたい

このパソコンには、かんたんAV視聴ソフト「**MediaGarage**」(メディアガレージ)が入っています。メニューから見たい・聴きたいものを選ぶだけで、テレビやDVD、写真、音楽などのパソコンに保存・設定されているAVコンテンツの再生・視聴ができます。

「**MediaGarage**」の使い方については、「**MediaGarage操作ガイド**」をご覧ください。



## ソフトの種類と使い方を知りたい

ソフトナビゲーターがあなたをガイド

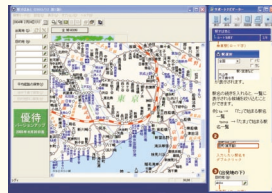
デスクトップにある「**softnavi**」をクリックすると表示される「**ソフトナビゲーター**」を使えば、パソコンでやりたいことを選んでいくだけで、希望のソフトが起動できます。

操作方法は、「**活用ブック**」で説明しています。



ソフトの詳しい使い方は「**サポートナビゲーター**」

もっと詳しくソフトの使い方を調べたいかたのために、サポートソフト「**サポートナビゲーター**」を用意しています。ソフト画面のすぐ隣にソフトの詳しい使い方を表示できるので便利です。



パソコン活用の決め手は「**活用ブック**」

「**活用ブック**」では、ファイル整理などのパソコン活用術のほか、「アルバム作成」「ホームページ作成」など、このパソコンでできることを紹介しています。

## プリンタやデジカメをつなげたい

別売の周辺機器の接続なら、「**サポートナビゲーター**」-「**パソコン各部の説明**」をご覧ください。取り付け方や設定方法をガイドしています。「**活用ブック**」もあわせてご覧ください。



周辺機器を取り付けるときは、周辺機器に添付されているマニュアルもあわせてご覧ください。



アプリケーションソフトが  
選べる! 試せる! 手軽に買える!  
" **ソフトチョイス サービス** "

いろいろなソフトを試して、自分の使いたいものを選ぶことができます。詳しくは「**サポートナビゲーター**」-「**ソフトの紹介と説明**」-「**ソフトチョイスサービスについて**」をご覧ください。

※ソフトによっては、市販のパッケージソフトに対して一部制限などがあります。

# 添付品を確認する

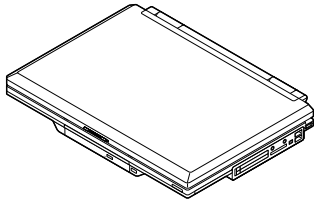
このページのチェックリストを見ながら、添付品がそろっているか確認をしてください。万一、添付品が足りない場合は、すぐにNEC121コンタクトセンター 0120-977-121 (フリーコール) へお問い合わせください。

携帯電話、PHSからは03-6670-6000までお願いいたします。 ※通話料は、お客様のご負担となります。

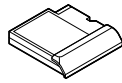


## LaVie Gシリーズをご購入の場合

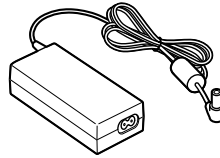
LaVie Gシリーズをご購入いただいた場合、お客様の選択により添付品が異なります。添付品の確認をするときには、『LaVie Gシリーズをご購入いただいたお客様へ』をご覧ください。



本体



バッテリーパック



ACアダプタ



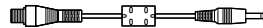
電源コード



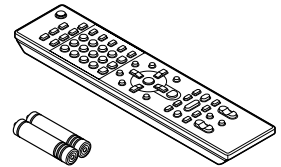
モジュラーケーブル  
(FAXモデムケーブル)



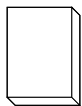
マウス



TVアンテナ変換ケーブル



リモコン  
 リモコン用アルカリ電池  
(単3形、2本)



マニュアルなど

- スタートシート (このシート)
  - ソフトウェアのご使用条件 (お客様へのお願い) / ソフトウェア使用条件適用一覧
  - 安全にお使いいただくために
  - クイック操作シート
  - はじめよう!ブロードバンド インターネット活用ブック
  - 添付書類保管ファイル
- (1枚になっています。箱の中身を確認後必ずお読みください)

- 121wareガイドブック
- 準備と設定
- 活用ブック
- TVモデルガイド
- インスタント機能ガイド
- MediaGarage操作ガイド



CD/DVD-ROM

- BeatJam for NEC [SD Memory Card Option]

## Microsoft® Office Personal Edition 2003の添付品

- Microsoft® Office Personal Edition 2003 パッケージ