

NEC

■ LAVIE

タブレット用 デジタルペン

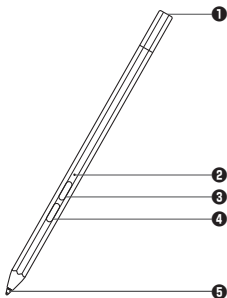
PC-T1195BAS

PC-T1175BAS

PC-TAB11201

デジタルペンを使用してタブレットを操作したり、専用アプリを使用して、手書きで文字やイラストを描いたりすることができます。

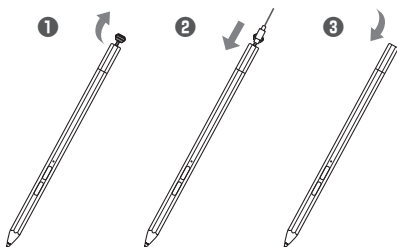
各部名称



- ① ペンキャップ
- ② LED インジケータ
- ③ 上ボタン
- ④ 下ボタン
- ⑤ ペン先

ペンを充電する

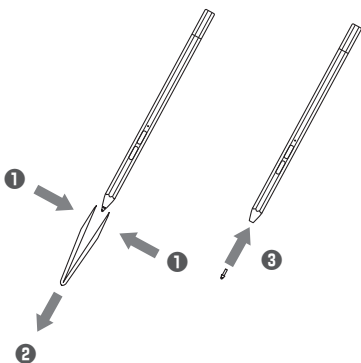
- ① ペン上部の充電端子カバーを外します。
- ② USB Type-Cケーブルを、ペンの充電端子に接続します。
- ③ 充電が完了したら、USB Type-Cケーブルを外して、充電端子カバーを閉じます。
充電中はペンを使用できません。



- 充電中は、LED インジケーターがオレンジ色に点灯します。充電が完了すると、白く点灯します。
- 本機は精密機器のため、落としたりぶつかけたりしないように使用してください。破損するおそれがあります。

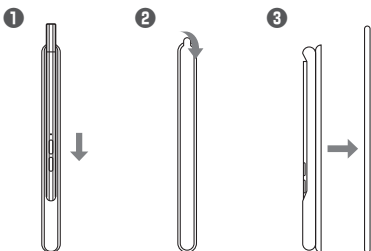
ペン先を交換する

- ① ピンセットなどで、ペン先をつまみます。
- ② ペン先を取り外します。
- ③ 交換用のペン先(付属)を差し込み取り付けます。



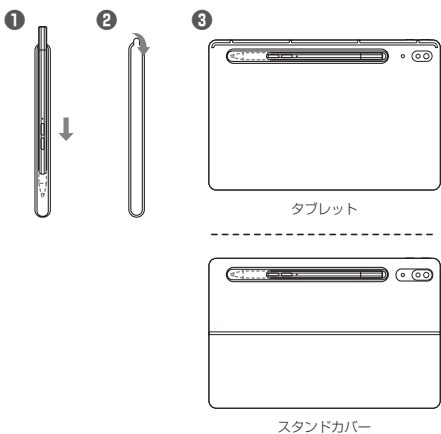
ペンを保管する

- ① ペンをペンケースにスライドして入れます。
- ② ペンケースの裏側にある透明フィルムをはがします。
- ③ ペンケースをプラスチックパネルに貼り付けます。




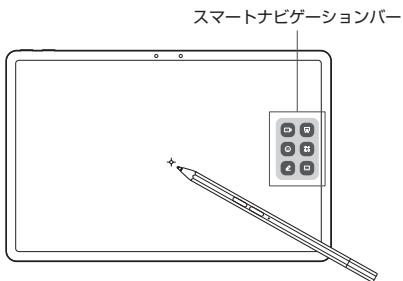
ペンを持ち運ぶ

- ① ペンをペンケースにスライドして入れます。
- ② ペンケースの裏側にある透明フィルムをはがします。
- ③ ペンケースをタブレットまたはスタンドカバーの背面に貼り付けます。



ペンを使用する

- ① 画面に白い点が表示されるまで、ペンをタブレットに近づけます。
- ② 下ボタンを1回押して、スマートナビゲーションバーを表示します。
 -  を選択して「Banboo Paper」を起動し、メモやイラストを書き込みます。



- コーティングされた画面でペンを使用すると、ペンの書き込みができない場合があります。
- ホーム画面に戻るには、上ボタンを押します。

※ 本製品のメーカー保証は、お買上げ日より1か月間の初期不良に対する無償交換のみとなります。