

重要保管

本紙では、お買いあげいただいた製品についての仕様を記載しております。ご覧いただいた後も大切に保管してください。

はじめにお読みください

このたびは弊社の製品をお買い求めいただき、まことにありがとうございます。梱包箱を開けたら、まず本紙の手順通りに作業を行ってください。

1 型番を控える

梱包箱のステッカーに記載されているフリーセレクション型番(フレーム型番とコンフィグオプション型番)について、フレーム型番を確認し、コンフィグオプション型番をこのマニュアルに控えてください。

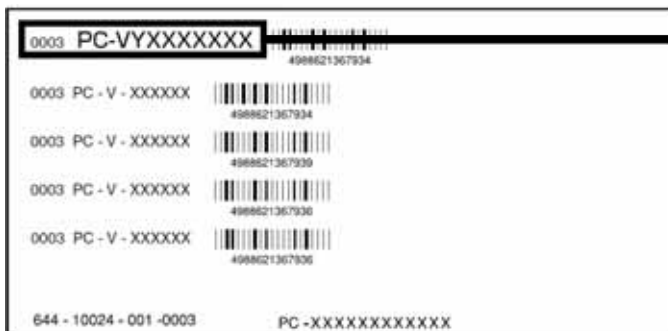
フリーセレクション型番を控える

フレーム型番を確認し、コンフィグオプション型番を控えます。

1. フレーム型番を確認する

フレーム型番に以下の型番が記載されていることを確認してください。

PC-VY10MZH22



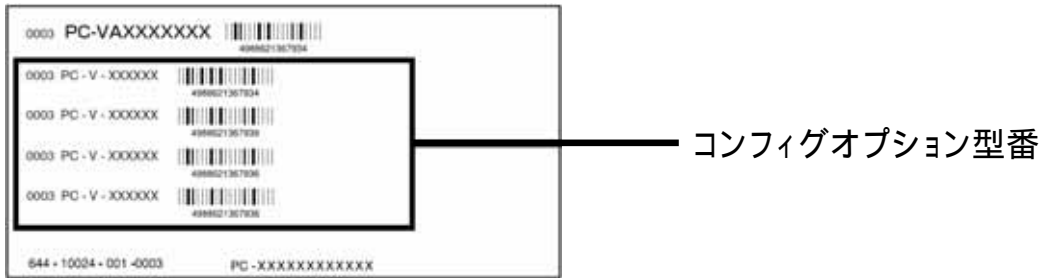
フレーム型番

853-810603-823-A



810603823A

2. コンフィグオプション型番を次のチェック表にチェックする



次のコンフィグオプション(以降、COP と略します)型番はどのモデルにも必須でステッカーには必ず記載されている選択必須と、選択したモデルやオプションによってステッカーに記載される選択任意のものがあります。また、ステッカーに記載されている COP 型番は順不同になっています。

COP 型番に記載されている英数字の意味は次の通りです。

PC-N-M2 12 は合計メモリの容量を表しています(選択必須)。

✓	型番	合計メモリの容量
	C5	512MB DDR2 SDRAM(オンボード 256MB + 256MB)

PC-N-NW L2 は通信機能を表しています(選択任意)。

✓	型番	通信機能
	C3	無線 LAN(IEEE802.11a/b/g)

PC-N-BAC 2 はバッテリーパックを表しています(選択必須)。

✓	型番	バッテリーパック
	L1	リチウムイオン(M)
	L3	リチウムイオン(L)
	L4	リチウムイオン(M) & リチウムイオン(L)

PC-N-PD L1 はマウスを表しています(選択任意)。

✓	型番	マウス
	MU	光センサーUSB マウス

2 添付品の確認

添付品を確認する

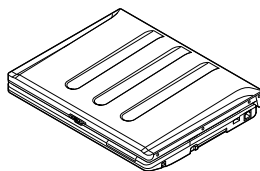
梱包箱を開けたら、まず添付品が揃っているかどうか、このチェックリストを見ながら確認してください。万一、添付品が足りない場合や破損していた場合は、すぐにご購入元にご連絡ください。

箱の中身を確認する

保証書(本体梱包箱に貼り付けられています)

保証書は、ご購入元で所定事項をご記入の上、お受け取りになり、保管してください。保証期間中に万一故障した場合は、保証書の記載内容にもとづいて修理いたします。保証期間後の修理については、ご購入元、または当社指定のサービス窓口にご相談ください。修理によって機能が維持できる場合は、お客様のご要望により有償修理いたします。

本体



ACアダプタ



電源コード



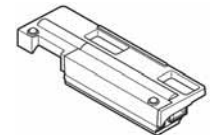
ウォールマウントプラグ



バッテリーパック(M)
(リチウムイオン) 1



バッテリーパック(L)
(リチウムイオン) 1



1:p.2 2- で確認してください。



使用許諾契約書

(箱の中身を確認後必ずお読みください)
ソフトウェアのご使用条件(お客様へのお願い)
(箱の中身を確認後必ずお読みください)
はじめにお読みください(本紙)
安全にお使いいただくために
保証規定 & 修理に関するご案内
VersaPro シンクライアントご利用時の注意



再セットアップ用 CD-ROM

マウスを選択した場合添付
光センサーUSB マウス

本体にある型番、製造番号と保証書の型番、製造番号が一致していることを確認する

(型番はフレーム型番のみが表示されています。)