

Empowered by Innovation

NEC

AX20

ホ ー ム A V サ ー バ 活 用 B o o k



ご注意

- (1)本書の内容の一部または全部を無断転載することは禁じられています。
- (2)本書の内容に関しては将来予告なしに変更することがあります。
- (3)本書の内容については万全を期して作成いたしました。万が一ご不審な点や誤り、記載もれなどお気づきのことがありましたら、ご購入元、または NEC 121 コンタクトセンターへご連絡ください。落丁、乱丁本は、お取り換えいたします。ご購入元までご連絡ください。
- (4)当社では、本装置の運用を理由とする損失、逸失利益等の請求につきましては、(3)項にかかわらずいかなる責任も負いかねますので、予めご了承ください。
- (5)本装置は、医療機器、原子力設備や機器、航空宇宙機器、輸送設備や機器など、人命に関わる設備や機器、および高度な信頼性を必要とする設備や機器などへの組み込みや制御等の使用は意図されておりません。これら設備や機器、制御システムなどに本装置を使用され、人身事故、財産損害などが生じても、当社はいかなる責任も負いかねます。
- (6)海外 NEC では、本製品の保守・修理対応をしておりませんので、ご承知ください。
- (7)ソフトウェアの全部または一部を著作権の許可なく複製したり、複製物を頒布したりすると、著作権の侵害となります。
- (8)あなたがテレビ放送や録画物などから引用したものは、個人として楽しむなどのほかは、著作権上、権利者に無断で使用できません。

Microsoft、Windows、および Windows のロゴは、米国 Microsoft Corporation の米国およびその他の国における商標または登録商標です。

ADAMS(TV- Asahi Data And Multimedia Service)は、テレビ朝日データ株式会社によるデータ多重放送サービスです。

ADAMS- EPG は、テレビ朝日系列 24 局のデータ放送によるテレビ番組の情報配信サービスです。

Ulead、DVD MovieWriter は、Ulead Systems, Inc. の商標または登録商標です。

Intel、インテル、Pentium、Celeron、および Intel Inside ロゴは、アメリカ合衆国およびその他の国における Intel Corporation またはその子会社の商標または登録商標です。

AMD、AMD ロゴ、AMD Athlon、AMD Duron、3DNow!、ならびにその組み合わせは、Advanced Micro Devices, Inc. の商標です。

SmartVision は、日本電気株式会社の登録商標です。

その他、本マニュアルに記載されている会社名、商品名は、各社の商標または登録商標です。

©NEC Corporation, NEC CustomTechnica, Ltd. 2003

日本電気株式会社、NEC カスタムテクニカ株式会社の許可なく複製・改変などを行うことはできません。

輸出に関する注意事項

本製品(ソフトウェアを含む)は日本国内仕様であり、外国の規格等には準拠していません。

本製品を日本国外で使用された場合、当社は一切責任を負いかねます。

また、当社は本製品に関し海外での保守サービスおよび技術サポート等は行っていません。

本製品の輸出(個人による携行を含む)については、外国為替および外国貿易法に基づいて経済産業省の許可が必要となる場合があります。

必要な許可を取得せずに輸出すると同法により罰せられます。

輸出に際しての許可の要否については、ご購入頂いた販売店または当社営業拠点にお問い合わせください。

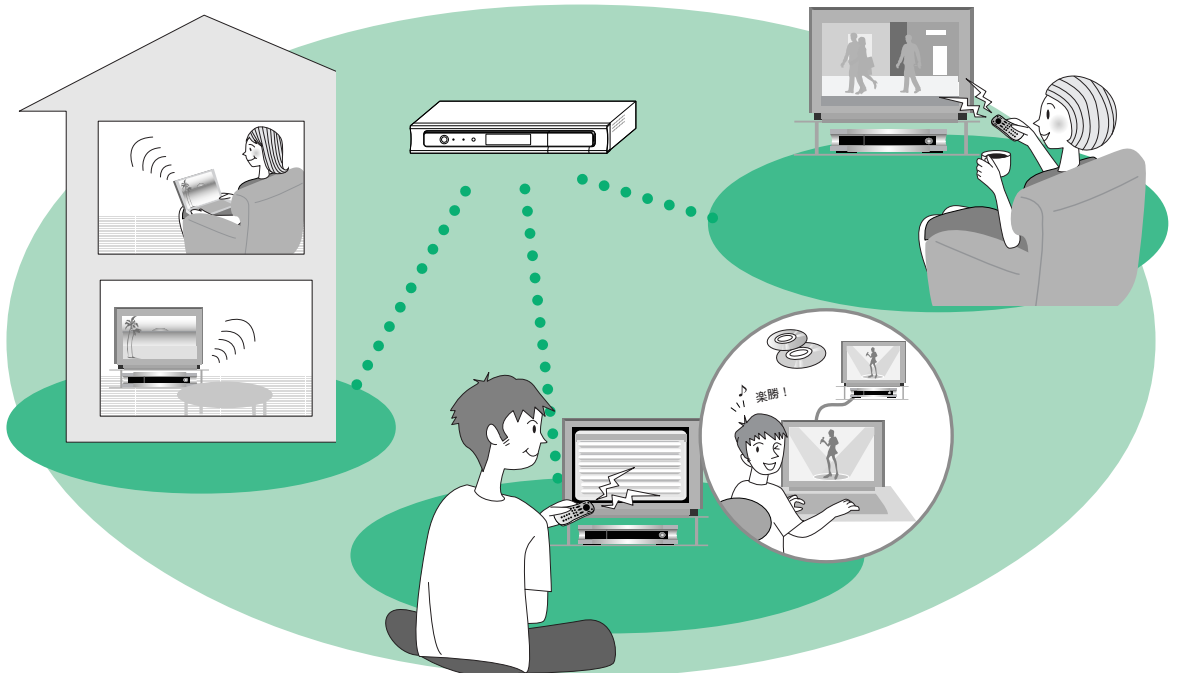
Notes on export

This product (including software) is designed under Japanese domestic specifications and does not conform to overseas standards. NEC*1 will not be held responsible for any consequences resulting from use of this product outside Japan. NEC*1 does not provide maintenance service nor technical support for this product outside Japan.

Export of this product (including carrying it as personal baggage) may require a permit from the Ministry of Economy, Trade and Industry under an export control law. Export without necessary permit is punishable under the said law. Customer shall inquire of NEC sales office whether a permit is required for export or not.

*1: NEC Corporation, NEC CustomTechnica, Ltd.

パソコンでテレビを見る	2
ネットワークでつなげてから、テレビ視聴ソフト 「SmartVision/PLAYER」をインストールすれば準備完了	2
もちろん、番組表も録画予約も使えます	4
パソコンで AX20 を使うときの強い味方『パソコン連携ガイド』	7
パソコンとつながれば、AX20 をパワーアップできる	8
録りたい番組をテレビ画面ですばやく予約	9
電子番組表 (EPG) を使って、即座に録画予約	9
裏番組は何をやっている? 見たい番組をすばやくキャッチ!	10
見たいシーンを見逃さない「タイムシフト視聴」機能	13
タイムシフトって何?	14
録画中の番組も、今すぐリプレイして最初から楽しみたい	15
テレビ番組や映像を、思いのままに蓄積	17
録画済み番組一覧を使えば、録画番組の管理もカンタン!	17
大容量ハードディスクだから、気になった番組をどんどん録画!	18
パソコンを使えば、映像ライブラリがもっと充実	21
お気に入り番組を一覧表示	21
オリジナル DVD もカンタン作成	22
画質にこだわる AV ファンも AX20 にはナットク!	24
“ゴーストリデュース”機能で美しい画質を	24
高性能 MPEG エンコーダ搭載の AX20 で、高画質録画を実現	25
PDA で外出先でもテレビ生活	27
PDA に転送し、モバイルなテレビ生活を楽しもう!	28



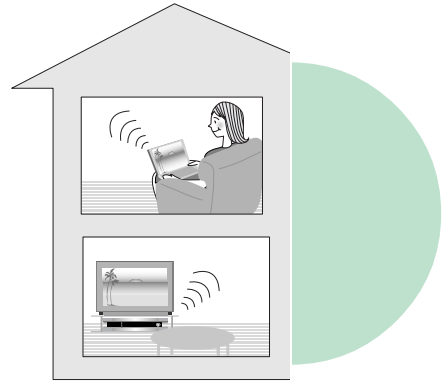
「パソコンでテレビを見る」。これまでもパソコンに最初からテレビ機能が内蔵されていたり、別売の機器を取り付けたりすれば、テレビ視聴はできました。でも、取り付けが面倒だったり、アンテナ線が部屋になかったりして諦めていた方もいるかもしれません。AX20とパソコンをネットワークで接続すれば、ずっと簡単で便利にパソコンでテレビ生活を楽しめるようになります。

BEFORE



パソコンしながらテレビを見たい、でも、私の部屋にはアンテナのコンセントがない。『長～いアンテナ線を使えばいいんだけど、ドアが閉まらなくなっちゃう。あきらめるしかないのかな?』

AFTER



ネットワークを使って AX20 から映像を送るから、近くにアンテナがなくても大丈夫。もし無線 LANがあれば、電波の届く範囲で家中どこでも使用できる！

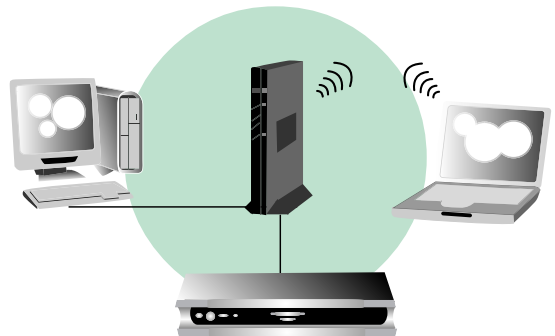
ネットワークでつなげてから、テレビ視聴ソフト「SmartVision/PLAYER」をインストールすれば準備完了

パソコンと AX20 の両方をネットワークにつないで、添付の「アプリケーションインストール CD-ROM」から、パソコンでテレビを見るソフト「SmartVision/PLAYER」と、映像を編集して DVD に書き込むためのソフト「DVD MovieWriter」をインストールしてください。

PC

参照

- ・AX20 をネットワークに接続する
『ホーム AV サーバ スタートガイド』
PART6「AX20 とパソコンをネットワークに接続する」
- ・添付ソフトのインストール
『ホーム AV サーバ スタートガイド』
PART6「ソフトウェアをインストールする」



どんなパソコンでも大丈夫？

AX20 と連携して使うためには、次の仕様を満たしている必要があります。

対象 OS	: Windows XP Home Edition/Professional または Windows Me
CPU(標準画質時)	: インテル Pentium 4 および Pentium III 733MHz 以上、 インテル Celeron 900MHz 以上、 AMD Athlon 900MHz 以上、AMD Duron 900MHz 以上
必要メモリ	: 128M バイト以上(Windows XP は 256M バイト推奨)
VRAM	: 8M バイト(16M バイト以上推奨)(ハードウェアオーバーレイ表示可能であること)
サウンド	: AC97 互換サウンド
CD/DVD ドライブ	: 添付の CD-ROM が利用できるドライブ

詳しくは、『ホーム AV サーバ スタートガイド』PART7「添付ソフトの動作環境」をご覧ください。

どんなネットワークでも大丈夫？

高画質の映像データはとても大きな容量になるので、高速転送に対応したネットワークが必要になります。画質の設定や、ネットワークの状況によっては、映像配信でコマ落ちが発生したり映像の表示ができないことがあります。

コマ落ちなどが発生したときに、より低ビットレートの画質を選択すると、映像配信がスムーズになることがあります。無線 LAN をお使いのときは、100BASE-TX などの有線 LAN に比べて、配信性能が落ちることがあります。無線 LAN を使ってより良好な映像配信を行うためには、802.11b 規格の無線 LAN 機器ではなく、802.11a 規格の無線 LAN 機器を利用することをおすすめします。

パソコンから AX20 のネットワークの設定をするなら「AX10/AX20 設定ツール」SmartVision/PLAYER と一緒にインストールされる「AX10/AX20 設定ツール」を使えば、AX20 の IP アドレスや SmartVision/PLAYER に表示される AX20 の名前(サーバ名といいます)の変更ができます。

ちょっと離れたところに AX20 が置いてあるときなどに便利です。



パソコンを何台も持っているのですが...

AX20 と連携してテレビを見たり、録画済み番組を見たりを同時にできるのはパソコン 2 台までです。ただし、AX20 の状態や視聴しようとする映像の画質などによっては、同時に 2 台使用できないこともあります。

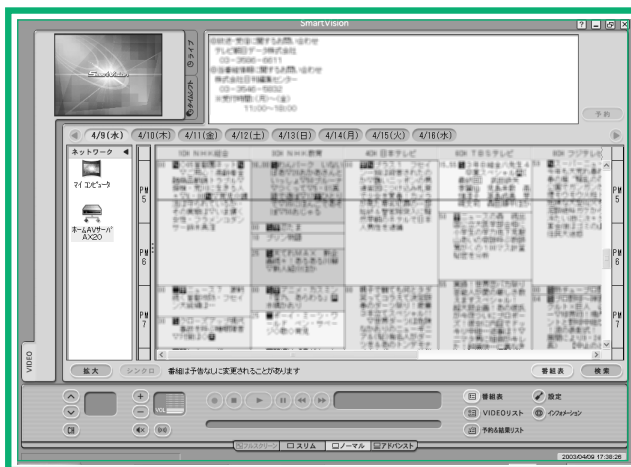
また、添付のソフトはパソコン 2 台までインストールができます。ただし、DVD MovieWriter は、パソコン 1 台にのみインストールができます。

もちろん、番組表も録画予約も使えます

PC

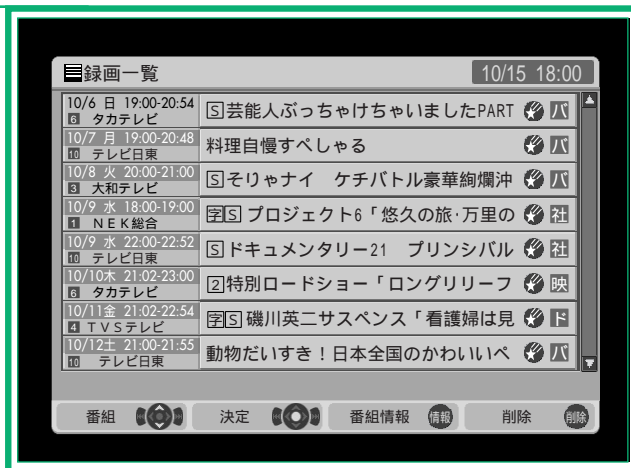
AX20が受信した番組表データをパソコンから閲覧できます。番組表を使ってチャンネルを切り換えたり、気になる番組を見つけたらすぐに録画予約しましょう。

リモコンでAX20を操作する感覚で、パソコンでAX20をコントロールできます。ふつうにテレビを見るだけではなく、タイムシフト再生や番組表、録画予約もSmartVision/PLAYERを使って操作できます。



AX20の録画一覧

予約した番組は、AX20のハードディスクに録画されます。パソコンから予約しても、リモコンで直接予約しても、同じように「予約一覧」画面や「録画一覧」画面に表示されます。



AX20を使ってテレビを見ているときに、パソコンで違うチャンネルを見られるの？

AX20で見ているチャンネルと違うチャンネルをパソコンで見るとはできません。ただし、AX20でテレビを見ているときでも、パソコンから録画済み番組を視聴できます。

チャンネルの切り換えなどの反応がちょっと遅い気がするんですが...

AX20で受信した映像を、MPEG形式に変換してから、ネットワークでパソコンに送信しているため、パソコンからの操作に対して、少し遅れて反応することがあります。また、お使いのパソコンの状態によっても反応速度は様々です。画面の表示を見ながら、ちょっとゆっくり操作してみてください。

パソコンでできること、 できないこと

SmartVision/PLAYERを使えば、リモコンで操作するのと同じように、多くの機能をパソコンからコントロールできます。

	名称	機能詳細	AX20	SmartVision /PLAYER ¹
再生機能	ブックマーク登録機能	お気に入りのシーンの登録が可能		-
	ブックマークジャンプ機能	前/次のブックマークへ移動可能		
	ブックマークサーチ機能	サムネイル表示されたブックマークから再生したいシーンを選択して再生可能		
	ワンタッチスキップ機能	指定した秒数のスキップが可能		-
	シーンサーチ機能	再生したいシーンをサムネイルから選択可能		
	レジューム再生	前回視聴したシーンの続きから再生		
	番組情報の表示	EPGで取得した番組情報を表示		
	追っかけ再生機能	録画中の番組を録画の終了を待たずに視聴可能		
	録画中再生機能	録画中に録画済みの別番組を視聴可能		
	裏番組情報表示/ダイレクト選局	視聴中以外のチャンネルの番組タイトルを表示し、選局可能		
録画機能	タイムシフト録画機能	既に視聴したシーンをさかのぼって録画する		-
	終了時間指定録画機能	録画中に録画終了時間を設定、変更、解除する		-
録画予約機能	ADAMS-EPG受信機能	テレビ朝日放送系列で放送されるADAMS-EPGによる番組情報を入手		-
	ADAMS-EPG+(Plus)受信機能	インターネット経由で取得可能な番組情報の入手 AX20への転送 ²		
	電子番組表(EPG)表示機能	表示方法は下記から選択可能(AX20でTV接続の場合) ・時刻指定番組表表示 ・チャンネル指定番組表表示 ・ジャンル指定番組表表示		3
	電子番組表(EPG)録画機能	電子番組表(EPG)で番組一覧を見ながら録画予約可能		
	録画予約一覧表示	AX20に予約されている番組一覧を表示		
	録画可能時間残量表示	予約済みの番組を差し引いた録画可能時間を表示可能		
	インターネット経由録画予約	iモード携帯電話から遠隔録画予約可能	4	-

	名称	機能詳細	AX20	SmartVision /PLAYER ¹
録画番組管理	録画済み番組一覧表示	録画済み番組のタイトル/ジャンルなどを一覧表示可能		
	録画済み番組詳細情報表示	EPGで取得した番組情報を表示		
	未視聴番組判別表示	視聴していない番組を判別するためのマークを表示		
	録画済み番組情報の変更	番組のタイトルをユーザが入力可能	-	
	予約実行履歴表示	AX20で実行された録画予約の履歴を表示		
PC 連携機能	続き視聴機能	AX20で視聴した続きをPCで視聴可能（逆も可能）		
	AX20内データのPC視聴	AX20で受信したライブ放送や録画済み番組をネットワーク経由で視聴		
	複数PC同時視聴	同時に2台までのPCで視聴可能		
	録画予約（PC AX20）	チャンネル/時間を指定した録画予約が可能		
	番組の取り込み（AX20 PC）	AX20の録画済み番組をPCへ転送可能		
	番組の書き戻し（PC AX20）	SmartVision/PLAYERで簡易編集した番組をAX20に転送可能		
	録画済み番組の編集	SmartVision/PLAYERで必要なシーンを取り出して結合可能		
	番組のファイル出力	PCに保存している番組を編集ソフトで扱えるMPEG2ファイルに書き出し		
その他機能 /設定	画質設定	録画時の画質を高画質/標準画質/長時間/ユーザ設定から選択可能		
	ワンタッチスキップの秒数設定	15秒、30秒、60秒から選択可能（初期値15秒）		-
	タイムシフトバッファの設定	最大90分まで設定可能		-

- 1：AX20と接続したPCで、AX20のTV機能を利用するソフトウェアです。
- 2：「ADAMS-EPG+(Plus)対応モジュール」をダウンロードしてインストールする必要があります。後日、インターネットのNECのパーソナル商品総合情報サイト「121ware.com」(<http://121ware.com/nserver/>)にてお知らせします。
- 3：電子番組表（EPG）の表示方法は、AX20のTV接続のときとは異なります。
- 4：別途BIGLOBEのBroadPassサービスを契約する必要があります。詳しくは、インターネットのBroadPassのサイト (<http://broadpass.biglobe.ne.jp/ax/>) をご覧ください。

パソコンでAX20を使うときの強い味方『パソコン連携ガイド』

PC

AX20に添付の「アプリケーションインストールCD-ROM」の中には、パソコンでテレビを見るときに必要な情報を満載した電子マニュアル『パソコン連携ガイド』が入っています。SmartVision/PLAYERを使う前に、お読みください。



『パソコン連携ガイド』の主な内容

- ・ PART1 パソコンでテレビを見る
いま放送されている番組を見たり、録画済みの番組を見たりする方法について説明しています。
- ・ PART2 パソコンで録画予約をする
パソコンの画面から、AX20の録画予約をする方法について説明しています。
- ・ PART3 パソコンで映像を編集する
AX20で録画した番組データをパソコンにコピーして編集する方法や、映像が入ったDVDやCDを作成する方法について説明しています。
- ・ PART4 トラブル解決 Q&A
トラブル解決の方法について説明しています。

なお、『パソコン連携ガイド』をご覧になるには、Adobe® Acrobat® Reader™ 4.0以上が必要です。お使いのパソコンにインストールされていないときは、「アプリケーションインストールCD-ROM」に入っている Adobe® Acrobat® Reader™ 5.1 をインストールしてお使いください。

パソコンとつながれば、AX20をパワーアップできる

PC

NECのパーソナル商品総合情報サイト121ware.comでは、AX20の機能をパワーアップするソフトウェアの公開を準備中です。パソコンでアップデートソフトウェアをダウンロードして、AX20に適用すれば、今よりもっと便利な機能が使えるようになります。詳しくは、<http://121ware.com/nserver/>にアクセスしてみてください。

現在アップデートされている拡張機能の例(2003年5月現在)

- ・パソコンでダウンロードした番組表が使える
インターネットで提供されている(ADAMS-EPG+(Plus))の情報をパソコンで取得し、AX20に転送できるようになります。これで、番組表が受信できない地域の方も、AX20がずっと便利になります。

外出先からiモード携帯電話を使ってカンタン録画予約！

NECが運営するインターネットプロバイダ「BIGLOBE」のサービス「BroadPass」を利用すれば、iモード携帯電話を使って外出先からでも録画予約できます。

1. 「スタート」-「すべてのプログラム」-「SmartVision」-「ホームAVサーバでリモート録画予約機能をご利用いただくために」を読んで、サービスの概要を確認する。
2. 続いてBroadPassサービスの契約を行います。<http://broadpass.biglobe.ne.jp/ax/>へアクセスし、ページ左のメニューから「はじめにお読みください」を選択する。手順にしたがってサービスの購入手続きを行ってから、必要なプログラムのダウンロードやインストールをする。
3. 「スタート」-「すべてのプログラム」-「BroadPass」-「AX10/AX20 BroadPassサービスをご利用になる前に」を読んで、注意事項を確認する。
4. 「スタート」-「すべてのプログラム」-「BroadPass」-「AX10/AX20 ルーター設定ガイド」を実行し、手順にしたがってご使用のルーターの設定と、BroadPassをご利用するにあたっての設定を行う。

以上で設定は完了です。

iモード携帯電話などから<https://bpgate.biglobe.ne.jp/gate>へアクセスすると、お持ちのAX20へのリモート録画予約サービスがご利用できるようになります。

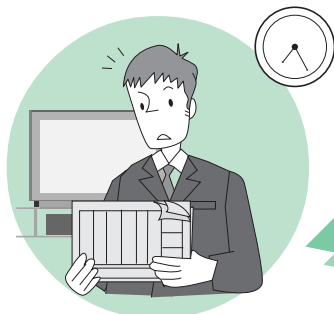
録りたい番組をテレビ画面ですばやく予約

AX20 P C

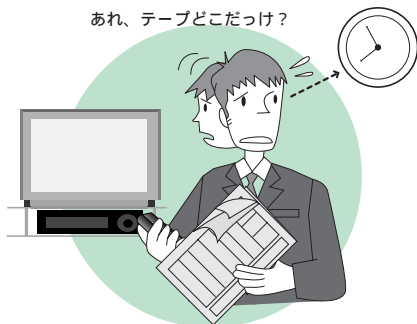
録画しておきたい番組はたくさんあるけど、録画予約の手順が面倒。テレビ番組を見ながら、『この番組、後でもう一度見たい。』と思っても、ビデオテープがなかなか見つからなくて、録画をあきらめてしまったり。

AX20なら、番組表を使って操作するだけで、見たい番組をすばやくキャッチできます。

忙しい朝、テレビ欄をチェックすると、見たい番組を発見!



あれ、テープどこだっけ?



時間やチャンネルを気にしながら、予約するのもひと苦労。帰宅してから『ああ時間を間違えた』なんてことも

これにしよう




AX20の番組表なら見たい番組をリモコンで一発予約!

電子番組表(EPG)を使って、即座に録画予約

AX20 P C

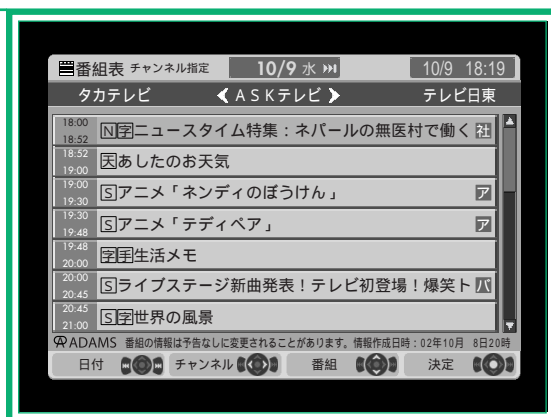
AX20の番組表

リモコンの  (番組表) ボタンを押せば、ADAMS-EPGから取得した番組表が表示されます。録画したい番組を選択してから「番組情報」画面で「予約する」を選択します。

参照

- ・『ホームAVサーバスタートガイド』PART1「チャンネルと番組表を設定する」
- ・『パソコン連携ガイド』PART2「番組を予約する」

テレビ画面やパソコンの画面に表示される番組表で、番組名や簡単な説明を見ながら簡単に録画予約できます。AX20は「時刻指定」「チャンネル指定」「ジャンル指定」の3種類の方法で番組をチェックできるので、楽しみにしていた番組も見逃しません。

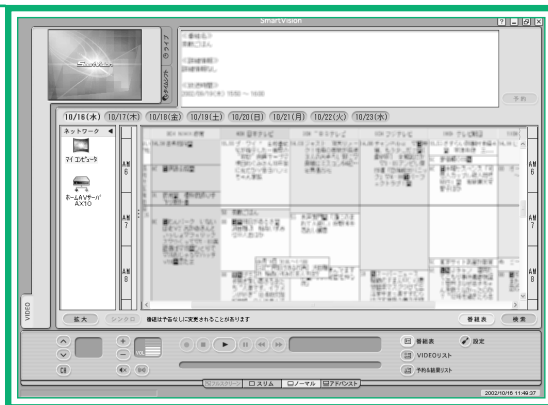


SmartVision/PLAYERの番組表

AX20が受信した番組情報をネットワークでSmartVision/PLAYERに転送します。パソコンの画面からチャンネルを切り換えたり、録画予約をしたりできます。



・『パソコン連携ガイド』PART2「番組を予約する」



EPGってなに？

EPGとは、Electronic Program Guideの略で、放送予定の番組名、放送時間、詳細情報などのテレビ番組の情報をデジタル化したものです。

EPGを利用すると、テレビ画面上で番組表をすぐに確認したり、録画予約したい番組を簡単に選べます。

AX20が受信するのは、テレビ朝日放送系列24局¹が提供しているテレビ番組情報配信サービス「ADAMS-EPG」です。毎日10回ほど放送波とともに配信されるので、AX20をお使いになる前には必ずADAMS-EPGを受信する設定をしてください。²

1 次の放送局が該当します(2003年4月現在)

テレビ朝日、北海道テレビ放送、青森朝日放送、岩手朝日テレビ、東日本放送、秋田朝日放送、山形テレビ、福島放送、新潟テレビ21、長野朝日放送、静岡朝日テレビ、北陸朝日放送、名古屋テレビ放送、朝日放送、広島ホームテレビ、山口朝日放送、瀬戸内海放送、愛媛朝日放送、九州朝日放送、長崎文化放送、熊本朝日放送、大分朝日放送、鹿児島放送、琉球朝日放送

2 AX20が受信できるのは「ADAMS-EPG」だけです。そのほかのデータ放送や、他社の番組情報サービスはご利用いただけません。

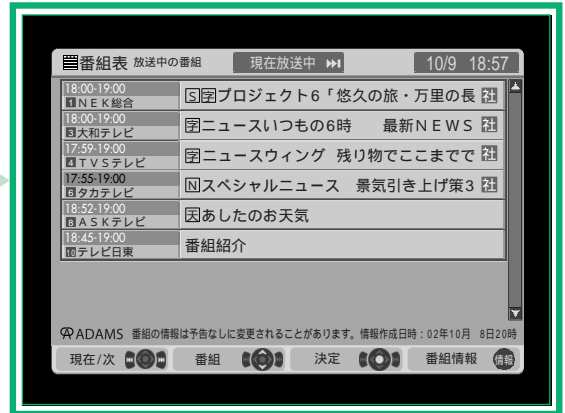
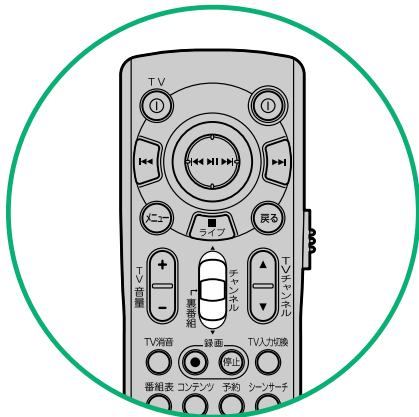
**裏番組は何をやって
いる？見たい番組をす
ばやくキャッチ！**

AX20 PC

番組表は、録画のときだけ活躍するわけではありません。チャンネルをいろいろ変えながらテレビ視聴するときにも便利です。これまでは新聞や雑誌のテレビ欄が手元になれば、どんな番組がいま放送されているかわかりませんでした。AX20なら、リモコンのチャンネル(裏番組)ボタンを押すだけで、いま放送されている番組、次の時間帯に放送される番組が一目でわかります。

リモコンのチャンネル(裏番組)ボタンを押すと...

このような一覧が表示されます。ボタンを上下に動かせば、そのままチャンネル切り換え



電子番組表(EPG)を受信するためには...

電子番組表(EPG)を受信するには、自動受信のための設定が必要です。

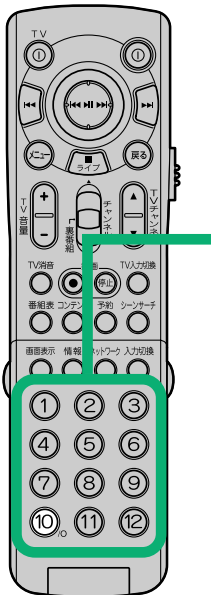


・チャンネルと番組表を設定する 『ホームAVサーバスタートガイド』PART1「チャンネルと番組表を設定する」

まずはチャンネルを設定する

地域の選択をするだけで、現在お使いになっているチャンネルが表示されます。なお、県境や受信地域の境目にお住まいの方は、隣接地域の設定を比較したうえ、映りが良い設定をお選びください。 ¹

1「地域の設定」で自動設定できないときや、CATVなどをお使いの方は各チャンネルを個別に設定してください。

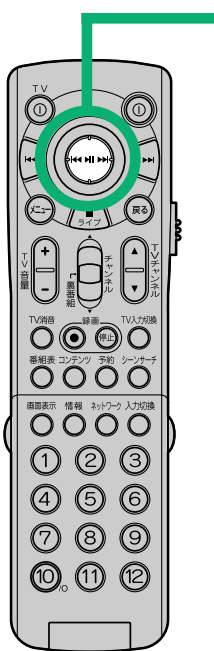


「チャンネルの設定」から「地域の設定」で地域を選択すると自動的にチャンネルが読み込まれる

リモコンを使って、ふだん使っているチャンネルに放送局が設定されていることを確認する



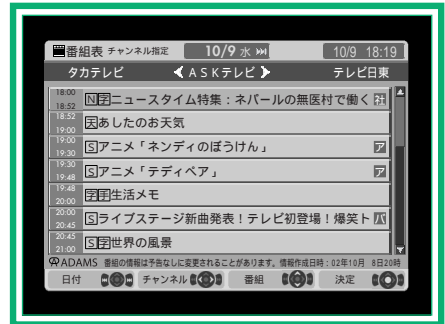
番組表を自動受信する



リモコンの \odot (スティックボタン)を使って、「EPG 受信時刻の取得」を設定する

10分位待つと、EPG 受信時刻が取得される

EPG 受信時刻に AX20 が使用中だと受信できないので、電源を切っておくか、サーボモードにしておけば EPG 番組表を受信！



アナログ BS 放送の録画はできますか？

AX20はBSチューナを内蔵していませんが、アナログBSチューナやアナログBS内蔵テレビの映像出力をAX20の外部入力に接続することで、アナログBS放送を録画することができます。また、一部のCATVや、マンションの共聴TVアンテナでは、AX20で受信可能なVHF帯などのチャンネルでアナログBS放送が視聴できることがあります。このときには、EPG情報を活用して、番組表からアナログBS放送の録画予約を行うことができます。

ウチはケーブルテレビだけど、録画予約ができる？

CATVのアンテナコネクタをAX20につないでください。あとは、AX20でチャンネル設定すればOKです。

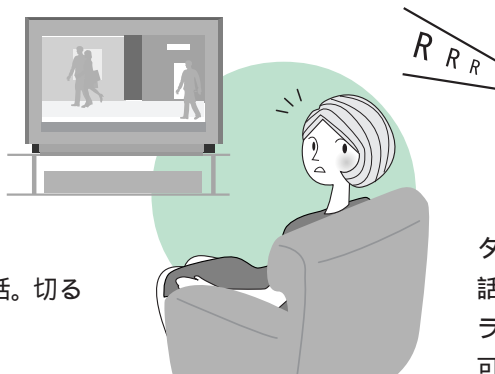
番組表を利用できるかどうかは、契約しているCATV局にご確認ください。「ADAMS-EPG」を利用できないときは、番組表を使わずに録画予約をしてください。

また、一部のCATV局ではAX20にアンテナ線を接続してもすべてのチャンネルを視聴できないことがあります。契約しているCATV局にご確認ください。

見たいシーンを見逃さない「タイムシフト視聴」機能 AX20 PC

ちょっとだけテレビの前から離れたい。さっき見たシーンをもう一度見たい。これまでは録画しておかないと、こんなことはできませんでした。AX20では、放送中の番組映像を最長90分間ハードディスクに一時的に記録しているため、いつでも見なおしたいシーンまでさかのぼることができます。

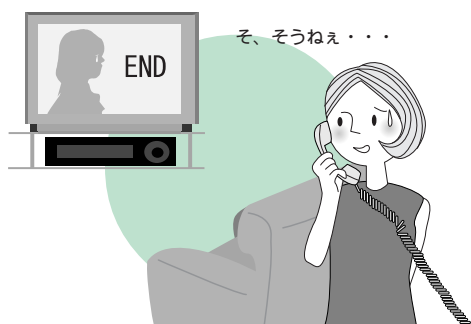
久しぶりの友人からの電話。切るに切れず...



タイムシフト機能があるから、電話でおしゃべりを楽しんだ後、ドラマの続きをゆっくり見ることも可能に！！

BEFORE

AFTER



タイムシフトって何？

AX20 PC

AX20では放送している番組を、あたかもビデオテープを再生するように、リモコン操作で早戻し（巻き戻し）や一時停止などができます。

時間の流れ

(21:00)

(21:30)

(21:35)

(22:00)



現在放送中の番組

タイムシフト

リモコンの(←)スティックボタン)を左に押すと見たい場面まで巻き戻せます。
またリモコンの(→)スティックボタン)を押すと、見ている番組を一時停止できます。



再生開始！



タイムシフト機能でお好みの位置まで戻って番組が視聴できます！

録画中の番組も、今すぐリプレイして最初から楽しみたい

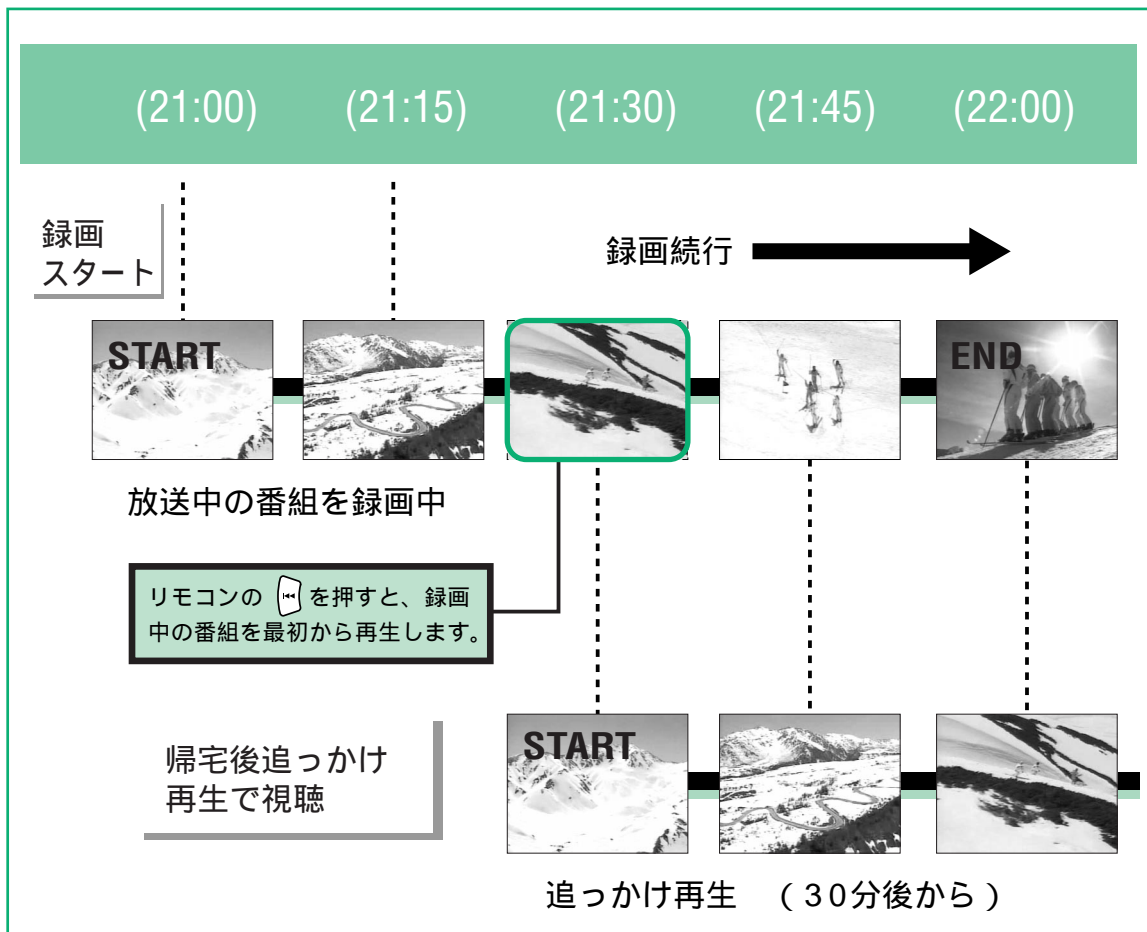
AX20 PC

気になる映画を留守録にしていたけれど、早めに帰宅できたので録画中でも今すぐ最初から見たい。AX20では、録画を継続したままで最初から番組を見る「追っかけ再生」が可能です。

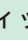
 参照

・追っかけ再生をする

『ホーム AV サーバ スタートガイド』
PART4「いま見ている番組を録画する」
『パソコン連携ガイド』PART1「AX20で録画中のデータを再生する(追っかけ再生)」



追っかけ再生が録画に追いついたらどうなるの？

リモコンの  (スティックボタン) を右に動かして番組を早送りすると、現在録画中の場面に追いつくことができます。追いついたあとは、そのまま視聴もできますし、巻き戻したり、一時停止したりももちろんできます。

いま見ている番組を最初から録画するには・・・

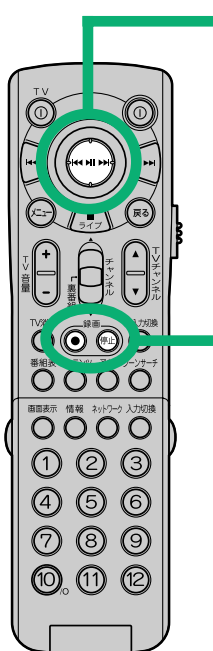
タイムシフト機能を使えば、録画していない番組でも巻き戻して録画できるのが、AX20のすごいところ。タイムシフト機能で、過去にさかのぼって録画しましょう。

AX20

参照

- ・チャンネルと番組表を設定する 『ホームAVサーバ スタートガイド』PART1「チャンネルと番組表を設定する」
- ・タイムシフト視聴をする 『ホームAVサーバ スタートガイド』PART3「タイムシフト視聴をする」

番組を巻き戻して録画する



リモコンの \odot (スティックボタン)を使って、好みの場所まで番組を巻き戻す。 \llcorner (ジャンプ)ボタンを使って番組の先頭に戻ることができます。



リモコンの \odot (録画)の \odot ボタンを押すと、録画がスタートします。



巻き戻しできる時間ってどのくらい？

AX20は、過去90分間(購入時設定)の映像を一時的に保存しますので、その時間内の映像なら好きな場面に巻き戻すことができます。AX20に映像を一時的に保存する時間は、リモコンの \odot (設定)ボタンを押して表示される「環境設定」画面から「録画・タイムシフトの設定」を選択すると変更できます。

また、それまでにチャンネルが選択されていなかった放送局の番組は、AX20に映像が保存されていないため、番組をさかのぼって視聴することはできません。

テレビ番組や映像を、思いのままに蓄積

AX20 P C

お目当てのビデオテープが見つからなかったり、録画済みテープの置き場所に困ったり…。ビデオデッキをお使いの方なら、誰もが一度ならず経験することです。これまでのビデオデッキとは大きく違うハードディスクレコーダーを使えば、録画もずっと便利になります。ハードディスクレコーダーを使った便利な録画機能を早速体験してみましょう。

BEFORE

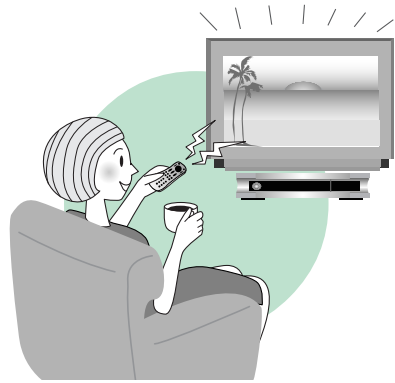
困っていませんか？



『あれ、録画したテープどこへいったんだっけ？』
録画しておいたあの番組をすぐに楽しみたいのに、見つからない…。そんな経験ありませんか？

AFTER

解決！



録画一覧を使えば、録画しておいた番組も一目でわかります！

録画済み番組一覧を使えば、録画番組の管理もカンタン！

AX20 P C

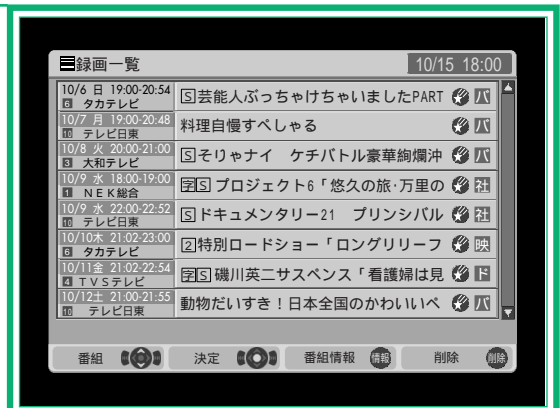
AX20 では、録画した番組を一覧表示できるので、どの番組を録画したかが一目でわかります。まだ見ていない番組にはチェックマークがつくので、まだ見ていない番組もすぐに確認できます。このため、まだ見ていない番組を誤って削除してしまったり、といったことがなくなります。

録画一覧

リモコンの コンテンツ (コンテンツ) ボタンを押せば、電子番組表 (EPG) を利用した番組名が一覧表示されるので、番組を探すときに便利です。また詳細情報も表示できるので、内容の確認も簡単です。

参照

- ・『ホーム AV サーバ スタートガイド』
PART2「再生しよう」



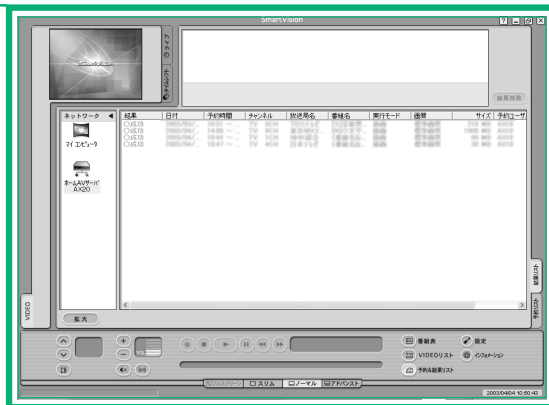
SmartVision/PLAYERの録画済み番組一覧

「予約 & 結果リスト」で、予約されている番組や、録画済みの番組名が一覧表示されます。



参照

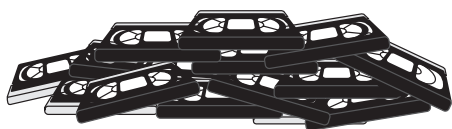
- ・『パソコン連携ガイド』PART2「番組を予約する」



**大容量ハードディスク
だから、気になった番組
をどんどん録画！**

AX20 PC

大容量の約250Gバイトのハードディスクを搭載しているAX20だから、最大約230時間(長時間モード)の録画を実現します。気になるドラマ、テレビ欄を見ておもしろそうと思ったドキュメンタリー、応援しているチームの試合などなど...気になった番組をどんどん録画して、週末にゆっくりまとめて見るといった楽しみ方が可能です。



これ1台でOK!




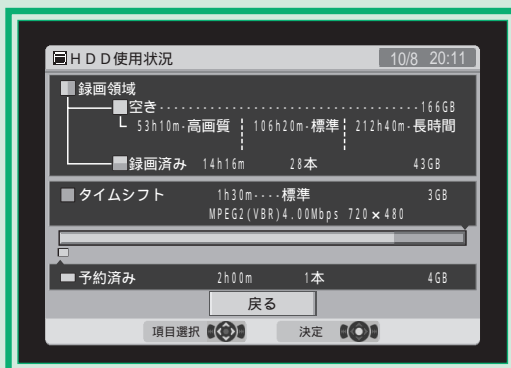
今までに録画したビデオテープやビデオカメラの映像は録画できるの？

もちろんできます！AX20にビデオデッキやビデオカメラを接続して、AX20に録画してください。録画時には、AX20の映像補正機能で補正してからクリアなデジタル画像で保存されます。^{1 2}

- 1 古いビデオテープなどでノイズや画質荒れが特にひどいものは、きれいに録画できないことがあります。
- 2 複製禁止の画像は録画できません。

あとどのくらい録画できるかどうしたらわかるの？

ハードディスクの使用状況がテレビ画面でわかります。リモコンの  (メニュー) ボタンを押して「メニュー」画面を表示してから「HDD使用状況」を選択すると、ハードディスクの使用状況をテレビ画面で確認できます。「HDD使用状況」には、録画可能時間の目安が画質別に表示されます。



ハードディスクが一杯になりそう。どうしたらいい？

次の2つの方法があります。

- ・ いらない番組を削除する

AX20 単体では、映像を編集したり、映像の画質をあとから変更して、データサイズを小さくしたりはできないので、空き容量を増やすためには、不要な番組を削除してください。

- ・ パソコンに映像を転送してから削除する

AX20で録画した番組をパソコンに転送する方法があります。SmartVision/PLAYER やDVD MovieWriterなら、必要なシーンだけを抽出できるので、お気に入りのシーンだけを残しておくことも簡単です。

録画一覧を使ってみる

AX20 PC

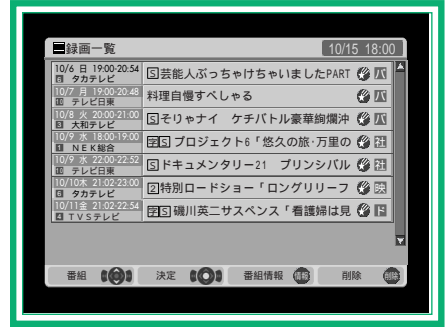
録画一覧を使えば、録画したけどまだ見ていない番組を確認したり、「もう要らない」と思った番組の削除も簡単にできます。定期的にチェックして映像ライブラリを作成してみましょう。

「録画一覧」を表示してみよう！

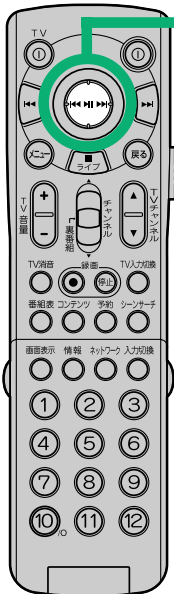


リモコンの **コンテンツ** (コンテンツ) ボタンを押す

録画一覧が表示される必要に応じて表示方法を切り換えることもできます。

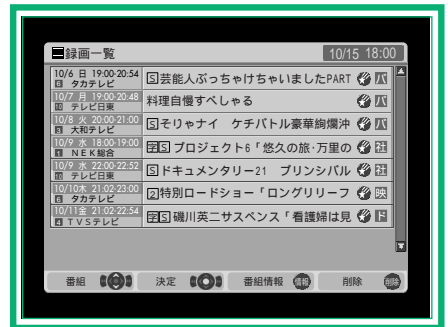


「録画一覧」から要らない番組を削除する

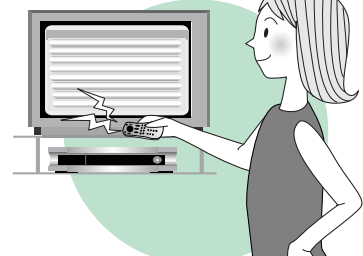


リモコンの **削除** (スティックボタン) を使って、要らない番組を選択する

リモコンのカバーを開けて **削除** (削除) ボタンを押すと、削除できます。削除するときには、メッセージが表示されるので、必要な番組をうっかり消してしまうということもありません。



ばっちり



きちんと管理すれば、たくさんの番組を録画できます。

パソコンを使えば、映像ライブラリがもっと充実 AX20 PC

「好きなジャンルの番組はぜったい見逃したくない!」。でも、番組欄を全部チェックするには時間が足りない…。添付テレビ視聴ソフトの「SmartVision/PLAYER」を使えば、キーワードを設定するだけでお好みの番組をたくさん集められます。お好みの番組が集まったら、オリジナルDVDビデオの編集も。パソコンと連携して使えば、AX20をもっと楽しめます。

BEFORE



お気に入りのアイドル、見たいところはほんのちょっとなのに、いつも1時間番組をまるまる録画。なんてことはありませんか?他のテープにダビングにして編集すればいいんだけど、面倒だし…

AFTER



お好みのキーワードを入力して、とりあえず録画。たまった番組はパソコンで編集してDVD作成なんてこともカンタン!

お気に入り番組を一覧表示

AX20 PC

キーワード予約をするには、SmartVision/PLAYERで番組表を表示して「検索」をクリックします。出演者や番組タイトルをキーワードに設定するだけで、条件に合った番組を探してくれるので、番組を探す手間が省けます。

あとからテレビ欄を見て「しまった、この番組を録り忘れた!」というような、うっかりミスも防げます。

キーワード設定画面

「サッカー」「ドラマ」といったジャンルや出演者などをキーワードに指定して[検索開始]をクリックします。

「サッカー 海外」などキーワードの間にスペースを入力すれば複数のキーワードを指定できます。



録画予約はいっぺんにいくつまでできるの？

録画予約できる件数は、EPG受信予約(約10件)とあわせて最大128件です。つまり録画予約には110～120件程度設定できます。

オリジナルDVDも カンタン作成



AX20 PC

パソコンにDVD-R/RWドライブがついていれば、添付CD-ROMに入っている「Ulead® DVD MovieWriter™ for NEC」でオリジナルDVDが手軽に作成できます。



- ・『パソコン連携ガイド』PART3「パソコンで映像を編集する」

作ったDVDは、市販のDVDプレーヤで見られるの？

もちろん、見られます！

DVD MovieWriterでDVD形式にしてDVD-RやDVD-RWに書き込めば、市販の多くのDVDプレーヤやDVDドライブ搭載パソコンでも見られます。ただし、一部のDVDプレーヤやDVDドライブ搭載パソコンでは再生できないことがあります。また、ディスクやプレーヤの状態により再生できないことがあります。また、MPEG1やユーザー設定で保存したときも、再生できない可能性があります。

CD-Rにも番組が保存できるの？

お使いのパソコンのCD/DVDドライブにCD-R/RW機能があれば、CD-Rにも保存できます。保存する内容によって記録できる時間は多少変わりますが、約8～17分程度が目安になります。添付のDVD MovieWriterでは、DVD形式以外にVideoCD形式で保存することもできます。VideoCD形式では、画質はやや粗くなりますが、DVD形式に比べて長時間の映像が保存できます。¹

¹ 市販のDVDプレーヤでは再生できないことがあります。

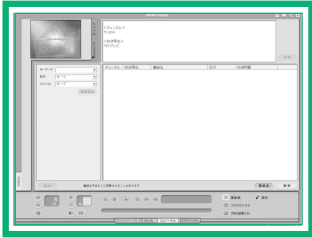
キーワード検索で予約してみよう！



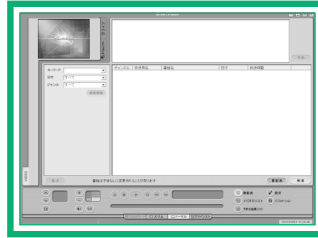
参照

- ・パソコンから録画予約をする 『パソコン連携ガイド』PART2「パソコンで録画予約をする」

SmartVision/PLAYER を使えば、番組表からキーワード検索で好みの番組を探し出して、録画予約ができます。キーワードには、出演者や番組タイトルなどを入力できます。出演者のフルネームだけでなく、テレビ欄によくあるように、愛称や略称を使って検索するのがコツです。検索結果が一覧表示されますので、番組表を隅から隅まで探さなくて済み、とても便利です。



番組表で[検索]をクリックすると検索欄が表示されるので、キーワードを入力して検索実行！



検索結果から予約したい番組を選択して[予約]をクリック



予約内容を確認したら[OK]をクリック！

パソコンで映像データを編集しよう！



参照

- ・『パソコン連携ガイド』PART3「パソコンで映像を編集する」

SmartVision/PLAYER には、AX20 で録画したデータを編集する機能があるので、好きな番組のとおきの場面を集めて自分だけの番組集を創るといった楽しみ方ができます。

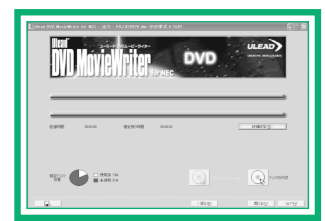
欲しいシーンを切り取って保存する



パソコンに AX20 の録画データをコピーしてから、再生する



残したいシーンの先頭で[ここから]をクリックしてから、残したいシーンの終わりで[ここまで]をクリックすると、切り取ったシーンがインデックスに登録！



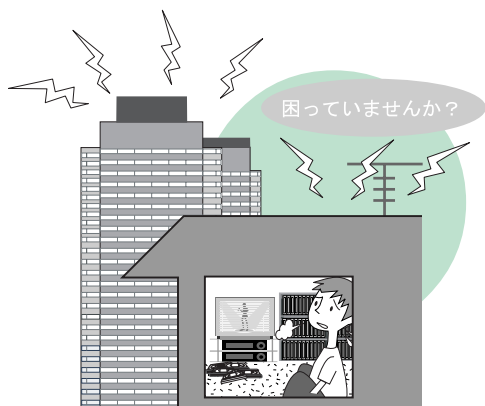
[保存]をクリックすると、インデックスで登録したシーンがひとつの映像に。DVD にエクスポートすれば、オリジナルDVDも簡単に作成！

画質にこだわる AV ファンも AX20 にはナットク!

AX20 PC

「せっかく録画するのだから、画質にはこだわりたい」「録画したテレビ番組をデジタル化して、DVDに保存して残したい!でも、うちのテレビはどうも画像映りが悪くて...」。テレビ機能のついたパソコンを使ってあれこれと試してきたあなたも、AX20のひと味違う高画質へのこだわりで大満足です。

BEFORE



最近テレビが二重映りするんです。あのビルが建設されたから?

AFTER



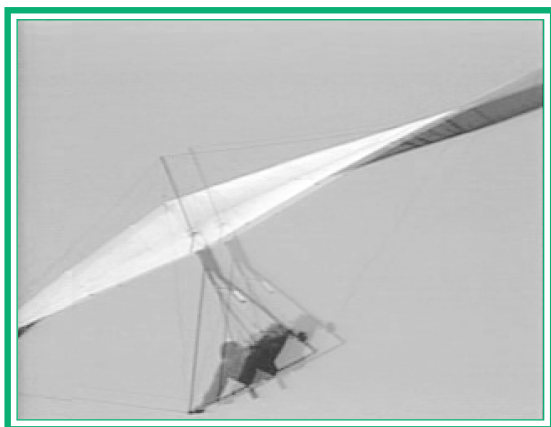
AX20のゴーストリデュース機能で、テレビの画像もくっきりきれいに!

“ゴーストリデュース” 機能で美しい画質を

AX20 PC

周りの環境の変化で、気がつくとテレビに二重映り(ゴースト)が発生していた...なんてことはありませんか?AX20には、二重映り(ゴースト)を補正する機能が付いているので、美しい映像でテレビ番組を楽しめます。

ゴースト補正用の基準信号が含まれていない放送では、ゴーストの補正はできません。



これはイメージです。

二重映り(ゴースト)映像



これはイメージです。

補正後の映像

高性能 MPEG エンコーダ搭載の AX20 で、高画質録画を実現

AX20 PC

AX20 は高性能MPEG2 エンコーダを搭載しているので、DVD-Video に匹敵するような高ビットレートから長時間録画向けの低ビットレートまで、記録に必要なデータ量にあわせた美しい映像を録画できます。



参照

- ・『ホーム AV サーバ スタートガイド』PART4「録画の画質を変える」
- ・『ホーム AV サーバ スタートガイド』付録「映像の設定」
- ・『パソコン連携ガイド』PART3「パソコンで映像を編集する」

激しい動きのある場面もきれいに録画できるの？

もちろんできます！

一般にビットレートを高くすれば、画質は向上しますが、必要なハードディスクの容量が大きくなってしまいます。

AX20 では映像に応じて圧縮率を変えられる VBR での録画もできます。VBR 録画では、スポーツのような動きのある映像や複雑な映像は圧縮比率を抑え、逆に風景のような静止画に近い映像は、圧縮比率を高めても画質に影響が少ないため高圧縮で録画して、品質を維持しながら録画に必要なデータの量が大きくなるように工夫しています。

MPEG2 ってなに？

MPEG (Moving Picture Experts Group) という団体が規定した動画圧縮方式のひとつです。

現在は Video CD の「MPEG1」、DVD-Video の「MPEG2」、ストリーミング配信に適した「MPEG4」などの規格があります。MPEG2 は、720 × 480 ドットの画像を 1 秒間に 30 コマ表示できるほどの高画質で、デジタル衛星放送にも利用されています。

ビデオテープの映像を 録画してみよう！

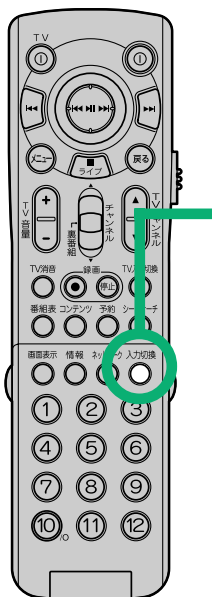


参照

- ・外付けのチューナーからの映像を録画する 『ホーム AV サーバ スタートガイド』PART4「外部入力の映像を録画する」

いつまでも大切に保存しておきたい映像。これまでのようにビデオテープに録画しただけでは、テープが劣化して映像品質も落ちてしまい、せっかくの映像も台無しです。AX20でビデオテープの映像を再度録画すれば、ビデオテープに録画されている細かな揺れや映像の歪み、色の変動などを自動的に補正してくれます。いつまでも保存しておきたい大切な映像をすっきりした映像でデジタル保存できます。 ¹

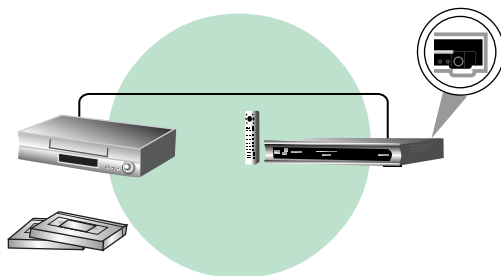
1 映像のいたみがひどいときは、補正処理はできません。



ビデオデッキを AX20 に
接続する

入力切換
○ (入力切換) ボタンを
押して、ビデオデッキの映
像を入力して録画

AX20 が自動で画像を補正！



「見たい番組がいっぱいあるから、とりあえず録画しておくんだけど、ゆっくり見ている時間がない…。こんなとき、外出先や移動中でも手軽に録画番組を見れたら便利なのに」と感じたことはありませんか？そんなとき、パソコンに取り込んだAX20の録画データをSmartVision/PLAYERのエクスポート機能を使ってWMV形式(Windows Media Video)に変換し、PDAに転送すれば、手軽に持ち歩くことができます。早速モバイルなテレビ生活を体験してみましょう。

BEFORE



せっかく英会話番組を録画してるのに、落ち着いて見るひまがないなあ・・・
こんな場合、あきらめるしかありませんでした。

AFTER

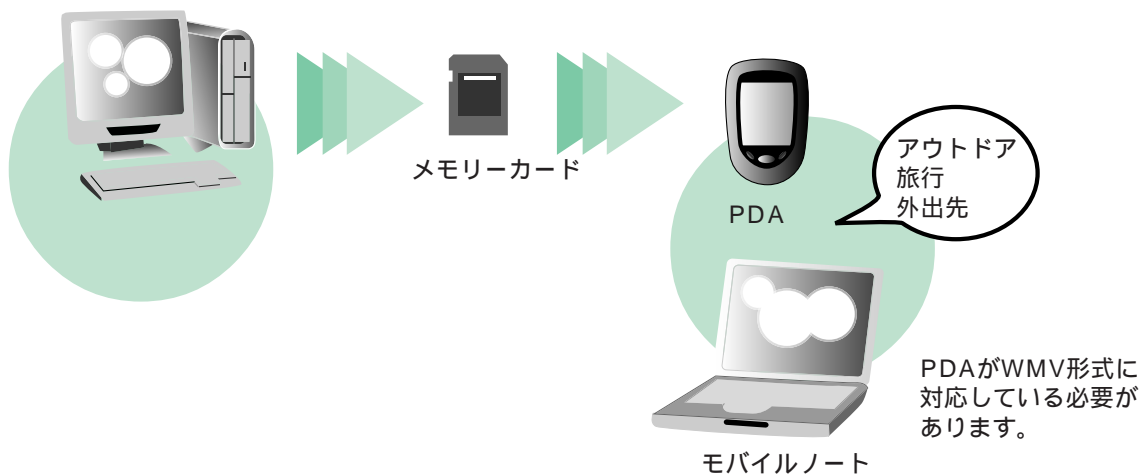


録画した番組はSmartVision/PLAYERでかんたんにデータ変換。あとはメモリーカードにコピーしてから、PDAに転送すれば、どこでもデータを持ち歩けます！

PDA に転送し、モバイルな テレビ生活を楽しもう！

AX20 PC

パソコンに取り込んだ AX20 の録画データを SmartVision/PLAYER のエクスポート機能を使って WMV 形式に変換します。変換したデータをメモリーカードなどを使って PDA に転送すれば、外出先や移動中でも手軽にテレビ番組を視聴できます。

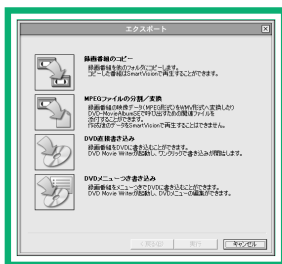


録画データを WMV 形式に 変換してみよう！

SmartVision/PLAYERの「エクスポート」機能を使えば、録画データを WMV 形式に変換できます。



VIDEOリストをクリックすると、録画データが表示されるので、エクスポートしたいデータを選んで「エクスポート」ボタンをクリック



「MPEG ファイルの分割 / 変換」をクリック



あとは[WMVフォーマットへ変換する]にチェックを入れて[完了]をクリックするだけ



ホーム A V サーバ
活用 B o o k



AX20

このマニュアルは再生紙
(古紙率:表紙50%、本文100%)
を使用しています。

初版 2003年5月
NEC
P
853-810601-117-A
Printed in Japan