



1

Empowered by Innovation

NEC

スタートシート

Welcome to
VALUESTAR

このたびはVALUESTAR Lシリーズをお買い上げいただきありがとうございます。
「知りたい情報がどこに書いてある?」や「どんな添付品がついている?」が
このシートでわかります。
記載されていることをひとつと確認してから、パソコンの接続に進んでください。

VALUESTAR Gシリーズでは、このシートで紹介しているマニュアルやソフトが添付されていないことがあります。
詳しくは、『VALUESTAR Gシリーズをご購入いただいたお客様へ』をご覧ください。



パソコンの箱を開けました。
「**パソコンの接続**」はどうしたらいいの?

まずは、「**添付品を確認する**」(このシートの最後にあります)で添付品がすべてそろっているかを確認してください。

次に、「**準備と設定**」をご覧ください。パソコンの接続とセットアップをすれば、準備完了です。

- 接続とセットアップには、一般的に約1~2時間かかります。
- プリンタなどの別売の機器は、パソコンを使う準備が終わるまでつながないでください。



パソコンはこれがはじめて。
「**パソコンのレッスン**」はどうしたらいいの?

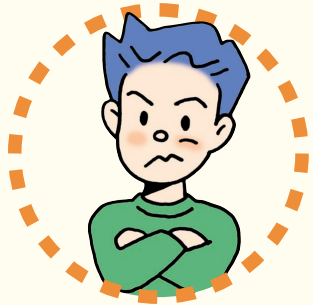
パソコン初心者のかたは

パソコンの基本操作は、「**パソコンのいろはII**」で実際に画面を操作しながら学習できます。
また、「**活用ブック**」の「**パソコン初心者道場**」で、パソコンやソフトの基本を学ぶことができます。

基本操作を忘れてしまったときは

基本操作を忘れてしまったときは、手軽に調べられる「**クイック操作シート**」が役に立ちます。





「インターネットやメール」 をするには、どうしたらいいの？

インターネットをはじめするには

『準備と設定』には、インターネットやメールをはじめするためのガイドがあります。まず、『準備と設定』をご覧ください。インターネットやメールの接続と設定を行ってください。

次に、サポートソフト「サポートナビゲーター」-「つながった後のインターネット」をご覧ください。

うまく接続できないときは、「サポートナビゲーター」-「トラブル解決」が役に立ちます。



メールやインターネットを活用するには

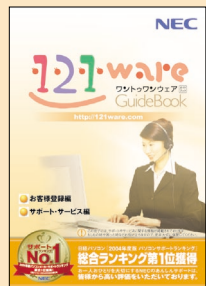
『活用ブック』には、メールソフト「Outlook 2003」やインターネットの活用方法が紹介されています。たとえばメールを複数の人に送る方法や検索エンジンの使い方、ホームページ作成の方法など、知っておくと便利な情報があります。

また、便利で役立つホームページも紹介しているので、インターネットの世界がさらに広がります。



まずはユーザー登録

パソコンをあんしん・快適にお使いいただくために「お客様登録」をおすすめします。NECパーソナル商品総合情報サイト「121ware.com (ワントゥワンウェア ドットコム)」では、登録されたお客様に充実したサポート・サービスを「登録料・会費無料」で提供しています。この機会にぜひ登録してください。



表紙の色、デザインは異なることがあります。

登録方法は、『121wareガイドブック』の「お客様登録編」をご覧ください。インターネットに接続できるかたは、『121ware.com』のマイアカウント (<http://121ware.com/my/>) から登録できます。

NECが提供するインターネットプロバイダ「BIGLOBE (ビッグロブ)」について

BIGLOBEではブロードバンドに対応したインターネット接続サービスをはじめ、インターネットを利用するのに便利な各種サービスを取りそろえています。BIGLOBEのサービス内容や入会手順については、『はじめよう！ブロードバンド インターネット活用ブック』をご覧ください。



パソコンを使っていて 「困ったとき」には、どうしたらいいの？

パソコンを使っていて困ったときには、まず最初にサポートソフト「サポートナビゲーター」-「トラブル解決」をご覧ください。あなたの「困った」を解決するために、知りたい情報を効率的に探し出せる方法を紹介しています。また、カテゴリ別Q&A一覧や、サポート窓口へ問い合わせる方法についても説明しています。

電源が入らない、などのトラブルのときは、『活用ブック』の「困ったときの解決法」に記載の内容を確認してください。

パソコンをご購入時の状態に戻すには、『準備と設定』をご覧ください。

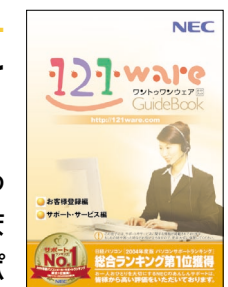


NECのパソコンホームページ 「121ware.com」の 「サポート」コーナーもチェック！

インターネットに接続できるかたは、NECパーソナル商品総合情報サイト「121ware.com」の「サポート」コーナー (<http://121ware.com/support/>) でトラブルの解決情報を入手することもできます。



『121wareガイドブック』の「サポート・サービス編」にはNECが提供するすべてのサポート・サービスが紹介されています。マニュアル/インターネット/電話/対面といった各種サポート・サービスからパソコン教室まで、お一人おひとりにあったNECあんしんサポート情報をこの冊子に満載しています。



表紙の色、デザインは異なることがあります。



VALUESTAR Lシリーズには どんな「**特長**」があるの？

テレビを見たり番組を 録画する

アンテナをつないで、TV視聴・録画ソフト「**SmartVision**」(スマートビジョン)を使えば、パソコンでテレビを見たり、番組を録画したりできます。「**TVモデルガイド**」では、パソコンでテレビを楽しむための操作を説明しています。



デジタル放送を楽しむ

BS/地上デジタルTVモデルでは、高画質、高音質、双方向の新しいテレビを体験できる「地上デジタル放送」や、高品質で多チャンネルが魅力の「BS・110度CSデジタル放送」も見られます。「**地上デジタルTVモデルガイド**」、「**パソコンで楽しむBSデジタル放送**」をご覧ください。



VALUESTAR Lシリーズを 「**もっと活用**」するには、どうしたらいいの？

AVコンテンツを楽しみたい

このパソコンには、かんたんAV視聴ソフト「**MediaGarage**」(メディアガレージ)が入っています。メニューから見たい・聴きたいものを選ぶだけで、テレビやDVD、写真、音楽などのパソコンに保存・設定されているAVコンテンツの再生・視聴ができます。

「**MediaGarage**」の使い方については、「**MediaGarage操作ガイド**」をご覧ください。



ソフトの種類と使い方を知りたい

ソフトナビゲーターがあなたをガイド

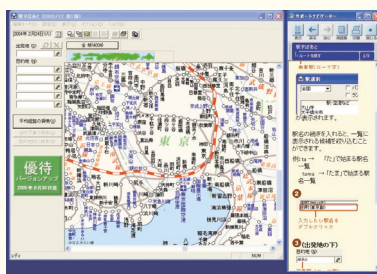
デスクトップにある **softnavi** をクリックすると表示される「**ソフトナビゲーター**」を使えば、パソコンでやりたいことを選んでいくだけで、希望のソフトが起動できます。

操作方法は、「**活用ブック**」で説明しています。




ソフトの詳しい使い方は「**サポートナビゲーター**」

もっと詳しくソフトの使い方を調べたいかたのために、サポートソフト「**サポートナビゲーター**」を用意しています。ソフト画面のすぐ隣にソフトの詳しい使い方を表示できるので便利です。



パソコン活用の決め手は「**活用ブック**」
「**活用ブック**」では、ファイル整理などのパソコン活用術のほか、「**アルバム作成**」「**ホームページ作成**」など、このパソコンでできることを紹介しています。


プリンタやデジカメをつなげたい

別売の周辺機器の接続なら、「**サポートナビゲーター**」-「**パソコン各部の説明**」をご覧ください。取り付け方や設定方法をガイドしています。「**活用ブック**」もあわせてご覧ください。

! 周辺機器を取り付けるときは、周辺機器に添付されているマニュアルもあわせてご覧ください。



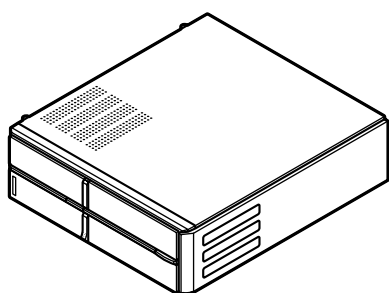
アプリケーションソフトが 選べる!試せる!手軽に買える! " **ソフトチョイス サービス** "

いろいろなソフトを試して、自分の使いたいものを選ぶことができます。詳しくは  「**サポートナビゲーター**」-「**ソフトの紹介と説明**」-「**ソフトチョイス サービスについて**」をご覧ください。

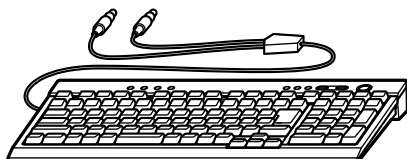
※ソフトによっては、市販のパッケージソフトに対して一部制限などがあります。

添付品を確認する

このページのチェックリストを見ながら、添付品がそろっているか確認をしてください。万一、添付品が足りない場合は、すぐにNEC 121コンタクトセンター 0120-977-121 (フリーコール) へお問い合わせください。携帯電話、PHSからは03-6670-6000までお願いいたします。※通話料は、お客様のご負担となります。



パソコン本体



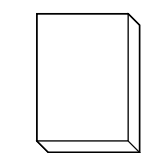
キーボード

※ディスプレイの添付品については、ディスプレイのマニュアルをご覧ください。



VALUESTAR Gシリーズ をご購入の場合

VALUESTAR Gシリーズをご購入いただいた場合、お客様の選択により添付品が異なります。添付品の確認をするときには、『VALUESTAR Gシリーズをご購入いただいたお客様へ』をご覧ください。

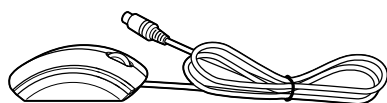


マニュアルなど

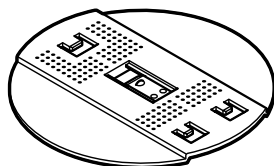
- スタートシート(このシート)
- ソフトウェアのご使用条件(お客様へのお願い) / ソフトウェア使用条件適用一覧 (1枚になっています。箱の中身を確認後必ずお読みください)
- 安全にお使いいただくために
- クイック操作シート
- はじめよう!ブロードバンド インターネット活用ブック
- 筆王 ユーザーズガイド for NEC
- 添付書類保管ファイル
- 121wareガイドブック
- 準備と設定
- 活用ブック
- TVモデルガイド
- MediaGarage操作ガイド

地上デジタル放送、BS・110度CSデジタル放送を楽しむための添付品 (VL800/ADのみ)

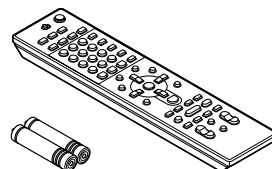
- パソコンで楽しむBSデジタル放送
- 地上デジタルTVモデルガイド
- BS・110度CSデジタル放送パンフレット/加入契約申込書
- B-CASカード
- ICカードBOX



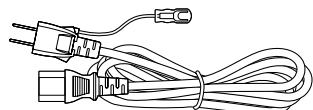
マウス



スタビライザ



リモコン
 リモコン用アルカリ電池 (単3形、2本)



アース付き電源ケーブル



モジュラーケーブル



リモコン用受信ユニット (VL350/ADのみ)

Microsoft® Office Personal Edition 2003の添付品

- Microsoft® Office Personal Edition 2003 パッケージ